



東北大学病院 | 病院概要 2016

Tohoku University Hospital | Fact Book 2016



東北大学



東北大学病院

東北大学病院

〒980-8574 仙台市青葉区星陵町1-1

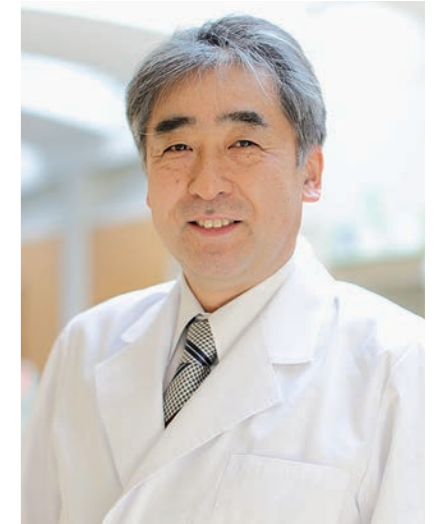
平日 [8:30-17:15]: TEL 022-717-7000 / 時間外・休診日: TEL 022-717-7024

www.hosp.tohoku.ac.jp

病院長あいさつ	2
基本理念と将来構想	3
患者さんの権利と義務	
外部評価の実施	
医療安全取り組み宣言	4
救命救急と医療安全の碑	
ロゴマークコンセプト	
キャッチコピー	
機構図	5
役職員	7
職員数	8
平成27年度病院統計	9
高度救命救急センター	15
がんセンター	16
地域医療連携センター	17
臨床研究推進センター	18
病院開設承認等	19
歴代病院長	20
沿革	21
病院案内図	23
病院内施設	25
建物配置図	27
病院所在地図	28
アクセス	

病院長あいさつ

Message from the Director



東北大学病院 病院長 八重樫 伸生

2015年4月1日より病院長に就任いたしました八重樫伸生です。これまで婦人科長、副病院長、周産母子センター長等を歴任し、診療はもとより、臨床研究の体制構築や病院運営に携わって参りました。引き続き、どうぞよろしくお願いいたします。

本院の基本理念は、「患者さんに優しい医療と先進医療との調和を目指した病院」です。文字通り、質の高い医療、優しい心の通った医療を安全に提供することが本院の責務であり、特定機能病院として高度先進医療を実践するとともに、医療技術の開発、優秀な医療人の育成に病院一丸となって取り組んでいます。

本院は、1817年（文化14年）に創設された仙台藩医学校施薬所を淵源とする国内で最も古い歴史を有する大学病院です。以来、仙台公立病院、県立宮城病院を経て、1915年（大正4年）に東北帝国大学医科大学附属医院として開設し、地域に根ざしながら、我が国の医学・医療を牽引してきました。今では、1,225床を有し、外来患者は一日約3,000人にものぼります。このような多くの方に高水準の医療を安全に提供し続けるため、現在、新たな中央診療棟の建設が始まっています。充実した機能を備えた手術室を中心に、ICU、高度救命救急センター等を配置し、機能性の高さや安全な医療を両立する先端医療の実践の場となることを目指します。また、本院が持つポテンシャルを最大に発揮できるよう、私たち職員一人ひとりが笑顔で働けるような職場環境の整備にも努めます。

安全・安心な医療に加え、本院の最大の使命の一つが、最先端医療の開発とその実施です。本院はこれまで、文部科学省の橋渡し研究拠点、厚生労働省の臨床研究中核病院整備事業の指定を受け、我が国の医療機器の開発や創薬研究の一翼を担ってきました。社会の期待に応えるべく、総合大学としての知を集結し、臨床研究推進センターを中心とした臨床研究開発を一貫して担う体制の充実を図って参ります。さらに、未来の医療を担う高度医療人材の育成を推しすすめ、医療イノベーションの世界的拠点を目指します。

本院は昨年、開設から百周年を迎えました。これまでに築かれた基盤や伝統を引き継ぎ、新たな取組みを積極的に展開しながら、日本屈指の医療機関として、国民の健康を守り、世界水準の診療・教育・研究を通して基本理念の実現に邁進して行く所存です。皆様のご理解、ご支援を宜しくお願い申し上げます。

基本理念と将来構想

Our Mission and Vision

「患者さんに優しい医療」と「先進医療」との調和を目指した病院

- ・ 社会の要請に応える開かれた病院
- ・ 最先端の医療技術の開発・応用・評価
- ・ 着実かつ独創的な研究の推進
- ・ 人間性豊かな医療人の養成
- ・ 患者の人間性を尊重した全人的医療と高度に専門化した先進的医療の調和

患者さんの権利と義務

Patient Right and Responsibilities

診療を受ける権利

いかなる人にも平等に、最善かつ安全な医療を継続して受ける権利を有します。

医療情報を知る権利

自己に関する医療情報を取得することができ、診療計画や処置等に関して理解し、納得するまで説明を受ける権利を有します。

自己の診療について決定する権利

医療従事者が提示する診療計画や治療法等について、自己の意志に基づいて自由に選択・決定する権利を有します。

プライバシーが保護される権利

個人情報には完全に保護され、私生活は不当に侵害されることはありません。

セカンドオピニオンを求める権利

患者さんの負担で、他の医療機関の医師の説明を受ける権利を有します。

情報を提供する義務

医療従事者が最善かつ適切な診療を行うために、患者さんは自身の健康状態に関する情報を可能な限り正確に提供してください。

診療に協力する義務

診療を円滑に行うために、患者さんは院内の医療行為の妨げとならないよう協力してください。

診療費を支払う義務

受けた医療に対し、診療費を滞りなくお支払いください。

外部評価の実施

External Evaluation

本院は、公益財団法人日本医療機能評価機構の病院機能評価（機能種別版評価項目 3rdG:ver.1.0）を受審し、所定の認定基準を達していると認められ、平成27年5月1日付けで認定証が交付されました。



医療安全取り組み宣言

The Declaration on Clinical Safety

患者さんに優しい医療と高度先進医療の調和を目指す、という理念を掲げた東北大学病院においては、

1. 患者さん・家族及びチームの相互の意志の疎通を良好にし、患者さん本位の医療の質と安全を追求します。
2. 医療の質と安全の確保はすべての職員の責務であることを自覚し、失敗に学び改善につなぐ文化を育みます。
3. 医療の質と安全を保証するためのシステムの構築を組織をあげて行います。

以上の3項目に主眼を置き、本院に対する信頼性の向上と医療安全の推進に全力を尽くすことをここに宣言します。

東北大学病院 病院長

救命救急と医療安全の碑

Monument for Clinical Care and Medical Safety

この碑は、「過去から未来への架け橋として、かけがえのないものを支え合うかたち」を表現し、本院正面入口西側の緑地に平成16年4月に設置しました。



ロゴマークコンセプト

The Concept of Our Logo Mark

ハートの形をベースにし、流動性、先進性を表現しています。ハートの二つの変形楕円は、病院と患者との親密なかかわり、医療との密接な関係性を表現しています。

また、紺色の球体はエネルギーの上昇と共に、冷静な頭脳を意味します。熱いハートと冷静で、誠実な頭脳を併せ持つ本院の医療の場における存在感を的確に表現したマークです。

メインカラーは、医療にとって最大のテーマである生命（患者）そして血液を表現し、希望と情熱をも意味します。サブカラーは、誠実・勤勉を表現しています。



キャッチコピー

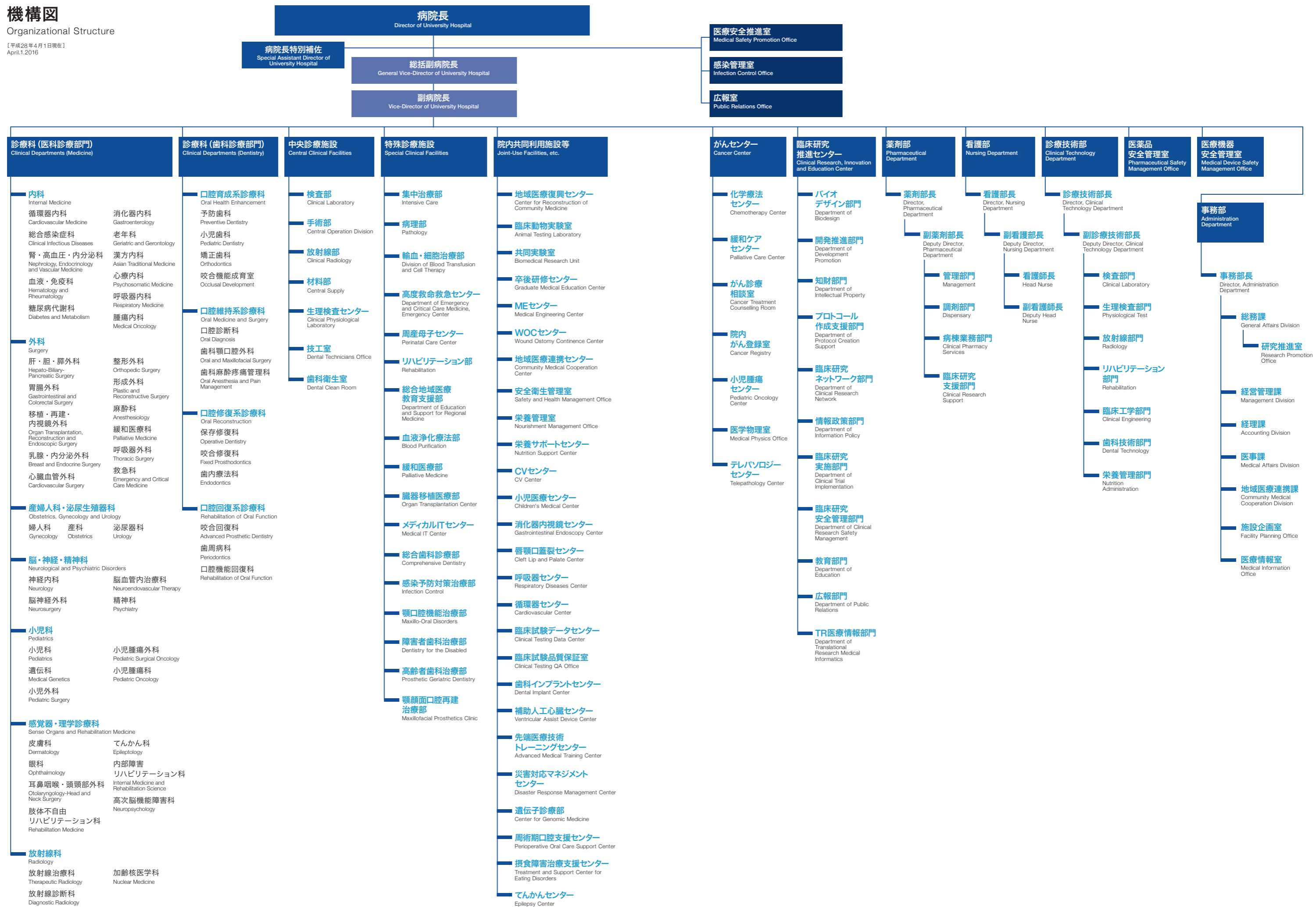
Our Slogan

人にやさしく 未来をみつめる

機構図

Organizational Structure

[平成28年4月1日現在]
April.1.2016



役職員

Administrative Staff

〔平成28年4月1日現在〕
April 1, 2016

病院長 Director of University Hospital	
八重樫 伸生 Nobuo Yaegashi	
総括副病院長 General Vice-Director of University Hospital	
高橋 哲 Tetsu Takahashi	
副病院長 Vice-Director of University Hospital	
富永 悌二 Teiji Tominaga	張替 秀郎 Hideo Harigae
石岡 千加史 Chikashi Ishioka	五十嵐 薫 Kaoru Igarashi
福本 敏 Satoshi Fukumoto	
病院長特別補佐 Special Assistant Director of University Hospital	
中澤 徹 Toru Nakazawa	館 正弘 Masahiro Tachi
香取 幸夫 Yukio Katori	門間 典子 Noriko Monma
中里 信和 Nobukazu Nakasato	青木 正志 Masashi Aoki
久志本 成樹 Shigeki Kushimoto	石井 正 Tadashi Ishii
山内 正憲 Masanori Yamauchi	下川 宏明 Hiroaki Shimokawa
海野 倫明 Michiaki Unno	小関 健由 Takeyoshi Koseki
藤盛 啓成 Keisei Fujimori	服部 佳功 Yoshinori Hattori
藤森 研司 Kenji Fujimori	
医科診療部門 Medical Departments	
診療科名 Clinical Departments	科長 Director
内科 Internal Medicine	
循環器内科 Cardiovascular Medicine	下川 宏明 Hiroaki Shimokawa
総合感染症科 Clinical Infectious Diseases	賀来 満夫 Mitsuo Kaku
腎・高血圧・内分泌科 Nephrology, Endocrinology and Vascular Medicine	宮崎 真理子 Mariko Miyazaki
血液・免疫科 Hematology and Rheumatology	張替 秀郎 Hideo Harigae
糖尿病代謝科 Diabetes and Metabolism	片桐 秀樹 Hideki Katagiri
消化器内科 Gastroenterology	下瀬川 徹 Tooru Shimosegawa
老年科 Geriatric and Gerontology	荒井 啓行 Hiroyuki Arai
漢方内科 Asian Traditional Medicine	* 石井 正 Tadashi Ishii
心療内科 Psychosomatic Medicine	* 福土 審 Shin Fukudo
呼吸器内科 Respiratory Medicine	一ノ瀬 正和 Masakazu Ichinose
腫瘍内科 Medical Oncology	石岡 千加史 Chikashi Ishioka
外科 Surgery	
肝・胆・膵外科 Hepato-Biliary-Pancreatic Surgery	海野 倫明 Michiaki Unno
胃腸外科 Gastrointestinal and Colorectal Surgery	* 海野 倫明 Michiaki Unno
移植・再建・内視鏡外科 Organ Transplantation, Reconstruction and Endoscopic Surgery	* 大内 憲明 Noriaki Ohuchi
乳腺・内分泌外科 Breast and Endocrine Surgery	大内 憲明 Noriaki Ohuchi
心臓血管外科 Cardiovascular Surgery	齋木 佳克 Yoshikatsu Saiki
整形外科 Orthopedic Surgery	井樋 栄二 Eiji Itoi
形成外科 Plastic and Reconstructive Surgery	館 正弘 Masahiro Tachi
麻酔科 Anesthesiology	山内 正憲 Masanori Yamauchi
緩和医療科 Palliative Medicine	井上 彰 Akira Inoue
呼吸器外科 Thoracic Surgery	岡田 克典 Yoshinori Okada
救急科 Emergency and Critical Care Medicine	久志本 成樹 Shigeki Kushimoto
産婦人科・泌尿生殖器科 Obstetrics, Gynecology and Urology	
婦人科 Gynecology	新倉 仁 Hitoshi Niikura
産科 Obstetrics	齋藤 昌利 Masatoshi Saito
泌尿器科 Urology	荒井 陽一 Yoichi Arai

脳・神経・精神科 Neurological and Psychiatric Disorders	松岡 洋夫 Hiroo Matsuoka
神経内科 Neurology	青木 正志 Masashi Aoki
脳神経外科 Neurosurgery	富永 悌二 Teiji Tominaga
脳血管内治療科 Neuroendovascular Therapy	* 富永 悌二 Teiji Tominaga
精神科 Psychiatry	松岡 洋夫 Hiroo Matsuoka
小児科 Pediatrics	
小児科 Pediatrics	呉 繁夫 Shigeo Kure
遺伝科 Medical Genetics	青木 洋子 Yoko Aoki
小児外科 Pediatric Surgery	仁尾 正記 Masaki Nio
小児腫瘍外科 Pediatric Surgical Oncology	* 仁尾 正記 Masaki Nio
小児腫瘍科 Pediatric Oncology	坂本 修 Osamu Sakamoto
感覚器・理学診療科 Sense Organs and Rehabilitation Medicine	
皮膚科 Dermatology	相場 節也 Setsuya Aiba
眼科 Ophthalmology	中澤 徹 Toru Nakazawa
耳鼻咽喉・頭頸部外科 Otolaryngology-Head and Neck Surgery	香取 幸夫 Yukio Katori
肢体不自由リハビリテーション科 Rehabilitation Medicine	出江 紳一 Shinichi Izumi
てんかん科 Epileptology	中里 信和 Nobukazu Nakasato
内部障害リハビリテーション科 Internal Medicine and Rehabilitation Science	上月 正博 Masahiro Kohzuki
高次脳機能障害科 Neuropsychology	森 悦朗 Etsuro Mori
放射線科 Radiology	
放射線治療科 Therapeutic Radiology	神宮 啓一 Keiichi Jingu
放射線診断科 Diagnostic Radiology	高瀬 圭 Kei Takase
加齢核医学科 Nuclear Medicine	瀧 靖之 Yasuyuki Taki
歯科診療部門 Dental Departments	
診療科名 Clinical Departments	科長 Director
口腔育成系診療科 Oral Health Enhancement	
予防歯科 Preventive Dentistry	小関 健由 Takeyoshi Koseki
小児歯科 Pediatric Dentistry	福本 敏 Satoshi Fukumoto
矯正歯科 Orthodontics	* 高橋 哲 Tetsu Takahashi
咬合機能成育室 Occlusal Development	五十嵐 薫 Kaoru Igarashi
口腔維持系診療科 Oral Medicine and Surgery	
口腔診断科 Oral Diagnosis	笹野 高嗣 Takashi Sasano
歯科顎口腔外科 Oral and Maxillofacial Surgery	高橋 哲 Tetsu Takahashi
歯科麻酔疼痛管理科 Oral Anesthesia and Pain Management	正木 英二 Eiji Masaki
口腔修復系診療科 Oral Reconstruction	
保存修復科 Operative Dentistry	齋藤 正寛 Masahiro Saito
咬合修復科 Fixed Prosthodontics	江草 宏 Hiroshi Egusa
歯内療法科 Endodontics	* 佐々木 啓一 Keiichi Sasaki
口腔回復系診療科 Rehabilitation of Oral Function	
咬合回復科 Advanced Prosthetic Dentistry	佐々木 啓一 Keiichi Sasaki
歯周病科 Periodontics	* 佐々木 啓一 Keiichi Sasaki
口腔機能回復科 Rehabilitation of Oral Function	* 服部 佳功 Yoshinori Hattori

中央診療施設 Central Clinical Facilities	
部長 Director	
検査部 Clinical Laboratory	* 賀来 満夫 Mitsuo Kaku
手術部 Central Operation Division	* 齋木 佳克 Yoshikatsu Saiki
放射線部 Clinical Radiology	* 高瀬 圭 Kei Takase
材料部 Central Supply	* 齋木 佳克 Yoshikatsu Saiki
生理検査センター Clinical Physiological Laboratory	* 賀来 満夫 Mitsuo Kaku
技工室 Dental Technicians Office	* 菊池 雅彦 Masahiko Kikuchi
歯科衛生室 Dental Clean Room	* 小関 健由 Takeyoshi Koseki
特殊診療施設 Special Clinical Facilities	
部長 Director	
集中治療部 Intensive Care	* 富永 悌二 Teiji Tominaga
病理部 Pathology	笹野 公伸 Hironobu Sasano
輸血・細胞治療部 Division of Blood Transfusion and Cell Therapy	* 張替 秀郎 Hideo Harigae
高度救命救急センター Department of Emergency and Critical Care Medicine, Emergency Center	* 久志本 成樹 Shigeki Kushimoto
周産母子センター Perinatal Care Center	* 八重樫 伸生 Nobuo Yaegashi
リハビリテーション部 Rehabilitation	* 上月 正博 Masahiro Kohzuki
総合地域医療教育支援部 Department of Education and Support for Regional Medicine	石井 正 Tadashi Ishii
血液浄化療法部 Blood Purification	* 宮崎 真理子 Mariko Miyazaki
緩和医療部 Palliative Medicine	* 井上 彰 Akira Inoue
臓器移植医療部 Organ Transplantation Center	* 岡田 克典 Yoshinori Okada
メディカルITセンター Medical IT Center	* 富永 悌二 Teiji Tominaga
総合歯科診療部 Comprehensive Dentistry	菊池 雅彦 Masahiko Kikuchi
感染予防対策治療部 Infection Control	* 福本 敏 Satoshi Fukumoto
顎口腔機能治療部 Maxillo-Oral Disorders	* 五十嵐 薫 Kaoru Igarashi
障害者歯科治療部 Dentistry for the Disabled	* 佐々木 啓一 Keiichi Sasaki
高齢者歯科治療部 Prosthetic Geriatric Dentistry	服部 佳功 Yoshinori Hattori
顎顔面口腔再建治療部 Maxillofacial Prosthetics Clinic	小山 重人 Shigetoe Koyama
事務部 Administration Department	
責任者 Director	
事務部長 Director, Administration Department	中野 正昭 Masaaki Nakano
総務課長 Manager, General Affairs Division	芳賀 昌史 Masafumi Haga
経営管理課長 Manager, Management Division	菅原 隆 Takashi Sugawara
経理課長 Manager, Accounting Division	高橋 孝一 Koichi Takahashi
医事課長 Manager, Medical Affairs Division	渡邊 サチ子 Sachiko Watanabe
地域医療連携課長 Manager, Community Medical Cooperation Division	須田 仁 Hitoshi Suda
施設企画室長 Director, Facility Planning Office	亀山 信之 Nobuyuki Kameyama
医療情報室長 Director, Medical Information Office	末永 洋子 Yoko Suenaga

院内共同利用施設等 Joint-Use Facilities, etc.	
責任者 Director	
地域医療復興センター Center for Reconstruction of Community Medicine	* 八重樫 伸生 Nobuo Yaegashi
臨床動物実験室 Animal Testing Laboratory	三好 一郎 Ichiro Miyoshi
共同実験室 Biomedical Research Unit	* 石岡 千加史 Chikashi Ishioka
卒後研修センター Graduate Medical Education Center	* 海野 倫明 Michiaki Unno
MEセンター Medical Engineering Center	* 齋木 佳克 Yoshikatsu Saiki
WOCセンター Wound Ostomy Continence Center	* 海野 倫明 Michiaki Unno
地域医療連携センター Community Medical Cooperation Center	* 海野 倫明 Michiaki Unno
安全衛生管理室 Safety and Health Management Office	工藤 義樹 Yoshiki Kudo
栄養管理室 Nourishment Management Office	岡本 智子 Tomoko Okamoto
栄養サポートセンター Nutrition Support Center	* 香取 幸夫 Yukio Katori
CVセンター CV Center	* 内藤 剛 Takeshi Naitoh
小児医療センター Children's Medical Center	* 仁尾 正記 Masaki Nio
消化器内視鏡センター Gastrointestinal Endoscopy Center	小池 智章 Tomoyuki Koike
唇顎口蓋裂センター Cleft Lip and Palate Center	* 館 正弘 Masahiro Tachi
呼吸器センター Respiratory Diseases Center	* 一ノ瀬 正和 Masakazu Ichinose
循環器センター Cardiovascular Center	* 下川 宏明 Hiroaki Shimokawa
臨床試験データセンター Clinical Testing Data Center	* 山口 拓洋 Takuhiro Yamaguchi
臨床試験品質保証室 Clinical Testing QA Office	* 張替 秀郎 Hideo Harigae
歯科インプラントセンター Dental Implant Center	* 小山 重人 Shigetoe Koyama
補助人工心臓センター Ventricular Assist Device Center	* 齋木 佳克 Yoshikatsu Saiki
先端医療技術トレーニングセンター Advanced Medical Training Center	* 海野 倫明 Michiaki Unno
災害対応マネジメントセンター Disaster Response Management Center	* 八重樫 伸生 Nobuo Yaegashi
遺伝子診療部 Center for Genomic Medicine	* 青木 洋子 Yoko Aoki
術後期口腔支援センター Perioperative Oral Care Support Center	細川 亮一 Ryoichi Hosokawa
摂食障害治療支援センター Treatment and Support Center for Eating Disorders	* 福土 審 Shin Fukudo
てんかんセンター Epilepsy Center	* 中里 信和 Nobukazu Nakasato
がんセンター Cancer Center	* 石岡 千加史 Chikashi Ishioka
臨床研究推進センター Clinical Research, Innovation and Education Center	* 下川 宏明 Hiroaki Shimokawa
薬剤部 Pharmaceutical Department	眞野 成康 Nariyasu Mano
看護部 Nursing Department	門間 典子 Noriko Monma
診療技術部 Clinical Technology Department	梁川 功 Isao Yanagawa
医療安全推進室 Medical Safety Promotion Office	藤盛 啓成 Keisei Fujimori
感染管理室 Infection Control Office	* 賀来 満夫 Mitsuo Kaku
広報室 Public Relations Office	* 中澤 徹 Toru Nakazawa
医薬品安全管理室 Pharmaceutical Safety Management Office	* 眞野 成康 Nariyasu Mano
医療機器安全管理室 Medical Device Safety Management Office	* 梁川 功 Isao Yanagawa

*表示部分は、業務者を表す
* indicates the person with more than one post

職員数

Number of Staff

	臨床教員 Clinical Faculties	
	病院所属 Hospital	学部所属 University
教授 Professor	5	43
准教授 Associate Professor	16	41
講師 Lecturer	61	12
助教 Research Associate	223	64
助手 Research Assistant	65	4
計 Total	370	164

	その他の職員 Other Staff		
	常勤 Full-time Staff	非常勤 Part-time Staff	計 Total
診療技術職員 Clinical Technology Staff	387	43	430
看護職員 Nursing Staff	1,249	166	1,415
事務職員等 Administration Staff	176	456	632
医員等 Medical Staff, etc.	0	224	224
研修医 Doctor in Training	0	75	75
計 Total	1,812	964	2,776

平成27年度病院統計

Fiscal Year 2015 Statistics

診療科別 入院及び外来患者数

Inpatient and Outpatient Volumes by Clinical Departments

診療科等 Clinical Departments, etc.	入院患者数 Inpatients		外来患者数 Outpatients		病床数 Beds *3
	延数 Cumulative Number	一日平均 Daily Average	総延数 Total Cumulative Number	一日平均 Daily Average	
総合診療外来 General Outpatient Services	-	-	852	3.5	-
循環器内科 Cardiovascular Medicine	18,517	50.6	20,931	85.8	53
総合感染症科 Clinical Infectious Diseases	371	1.0	859	3.5	2
腎・高血圧・内分泌科 Nephrology, Endocrinology and Vascular Medicine	9,588	26.2	35,111	143.9	29
血液・免疫科 Hematology and Rheumatology	15,960	43.6	29,284	120.0	45
糖尿病代謝科 Diabetes and Metabolism	6,880	18.8	16,942	69.4	21
消化器内科 Gastroenterology	22,241	60.8	34,050	139.5	60
老年科 Geriatric and Gerontology	3,782	10.3	3,332	13.7	13
漢方内科 Asian Traditional Medicine	0	0.0	2,972	12.2	-
心療内科 Psychosomatic Medicine	5,179	14.2	8,465	34.7	15
呼吸器内科 Respiratory Medicine	18,314	50.0	20,141	82.5	54
腫瘍内科 Medical Oncology	8,940	24.4	9,883	40.5	23
肝・胆・膵外科 Hepato-Biliary-Pancreatic Surgery	12,257	33.5	6,577	27.0	34
胃腸外科 Gastrointestinal and Colorectal Surgery	9,636	26.3	6,774	27.8	27
移植・再建・内視鏡外科 Organ Transplantation, Reconstruction and Endoscopic Surgery	11,432	31.2	8,926	36.6	41
乳腺・内分泌外科 Breast and Endocrine Surgery	6,889	18.8	14,962	61.3	17
心臓血管外科 Cardiovascular Surgery	13,500	36.9	2,581	10.6	33
整形外科 Orthopedic Surgery	16,717	45.7	21,897	89.7	47
形成外科 Plastic and Reconstructive Surgery	4,292	11.7	6,445	26.4	13
麻酔科 Anesthesiology	366	1.0	1,737	7.1	-
緩和医療科 Palliative Medicine	6,164	16.8	587	2.4	22
呼吸器外科 Thoracic Surgery	7,689	21.0	3,807	15.6	22
救急科 Emergency and Critical Care Medicine	11,549	31.6	2,624	10.8	31
婦人科 Gynecology	13,902	38.0	23,467	96.2	42
産科 Obstetrics	15,307	41.8	13,029	53.4	44
泌尿器科 Urology	11,005	30.1	14,903	61.1	33
神経内科 Neurology	9,415	25.7	7,920	32.5	28
脳神経外科 Neurosurgery	11,023	30.1	7,401	30.3	36
脳血管内治療科 Neuroendovascular Therapy	145	0.4	765	3.1	-
精神科 Psychiatry	12,841	35.1	29,595	121.3	40
小児科 Pediatrics	25,445	69.5	25,267	103.6	76
遺伝科 Medical Genetics	0	0.0	91	0.4	-
小児腫瘍科 Pediatric Oncology	0	0.0	337	1.4	-
小児外科 Pediatric Surgery	3,937	10.8	2,919	12.0	13
小児腫瘍外科 Pediatric Surgical Oncology	0	0.0	0	0.0	-
皮膚科 Dermatology	9,806	26.8	26,012	106.6	29
眼科 Ophthalmology	19,193	52.4	47,236	193.6	53
耳鼻咽喉・頭頸部外科 Otolaryngology-Head and Neck Surgery	16,343	44.7	19,116	78.3	48
肢体不自由リハビリテーション科 Rehabilitation Medicine	3,373	9.2	11,892	48.7	12
てんかん科 Epileptology	1,724	4.7	1,975	8.1	6
内部障害リハビリテーション科 Internal Medicine and Rehabilitation Science	3,978	10.9	6,610	27.1	13
高次脳機能障害科 Neuropsychology	4,155	11.4	2,879	11.8	13
放射線治療科 Therapeutic Radiology	9,022	24.7	22,888	93.8	22
放射線診断科 Diagnostic Radiology	150	0.4	43,347	177.7	2
加齢核医学科 Nuclear Medicine	0	0.0	8,689	35.6	-
WOCセンター Wound Ostomy Continence Center	-	-	1,907	7.8	-
周産母子センター*1 Perinatal Care Center	24,736	67.8	-	-	77
集中治療部*2 Intensive Care	8,363	22.9	-	-	30
アイソトープ病棟*2 Isotope Therapy Unit	719	2.0	-	-	10
共通病床 Communal Unit	-	-	-	-	34
休床病床 Unused Beds	-	-	-	-	7
医科計 Total (Medicine)	381,027	1,041.1	577,984	2,378.5	1,193

*1 周産母子医療センターは患者数・病床数ともに再掲
 *1 The number of patients and beds of Perinatal Care Center is overlapped with the number of other categories
 *2 集中治療部、アイソトープ病棟は患者数のみ再掲
 *2 The number of patients of Intensive Care and Isotope Therapy Unit is overlapped with the number of other categories

診療科等 Clinical Departments, etc.	入院患者数 Inpatients		外来患者数 Outpatients		病床数 Beds *3
	延数 Cumulative Number	一日平均 Daily Average	総延数 Total Cumulative Number	一日平均 Daily Average	
予防歯科 Preventive Dentistry	0	0.0	7,580	31.1	-
小児歯科 Pediatric Dentistry	0	0.0	10,493	43.0	-
矯正歯科 Orthodontics	0	0.0	12,212	50.0	-
咬合機能成育室 Occlusal Development	0	0.0	1,196	4.9	-
インプラント外来 Dental Implant Outpatient Services	0	0.0	2,797	11.5	-
口腔診断科 Oral Diagnosis	0	0.0	10,476	42.9	-
歯科顎口腔外科 Oral and Maxillofacial Surgery	10,804	29.5	33,877	138.8	-
歯科麻酔疼痛管理科 Oral Anesthesia and Pain Management	55	0.2	948	3.9	-
保存修復科 Operative Dentistry	0	0.0	9,675	39.7	-
咬合修復科 Fixed Prosthodontics	0	0.0	11,145	45.7	-
歯内療法科 Endodontics	0	0.0	0	0.0	-
咬合回復科 Advanced Prosthetic Dentistry	0	0.0	12,661	51.9	-
歯周病科 Periodontics	0	0.0	11,892	48.7	-
口腔機能回復科 Rehabilitation of Oral Function	0	0.0	0	0.0	-
周術期口腔支援センター Perioperative Oral Care Support Center	0	0.0	1,235	5.1	-
総合歯科診療部 Comprehensive Dentistry	0	0.0	2,056	8.4	-
第一総合歯科診療部 Comprehensive Dentistry I	0	0.0	0	0.0	-
第二総合歯科診療部 Comprehensive Dentistry II	0	0.0	3,881	15.9	-
顎口腔機能治療部 Maxillo-Oral Disorders	0	0.0	5,378	22.0	-
言語治療室 Speech and Language Therapy	0	0.0	0	0.0	-
機能検査室 Functional Testing Room	0	0.0	0	0.0	-
障害者歯科治療部 Dentistry for the Disabled	248	0.7	4,560	18.7	-
高齢者歯科治療部 Prosthetic Geriatric Dentistry	0	0.0	8,113	33.3	-
顎顔面口腔再建治療部 Maxillofacial Prosthetics Clinic	0	0.0	3,368	13.8	-
歯科計 Total (Dentistry)	11,107	30.3	153,543	631.9	32
合計 Total	392,134	1,071.4	731,527	3,010.4	1,225

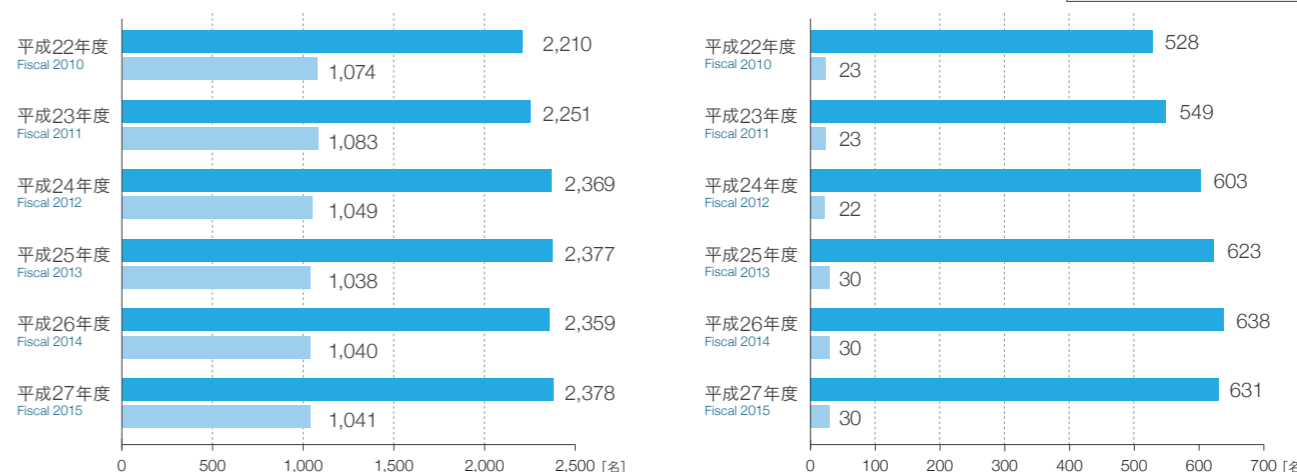
*3 病床数は平成28年3月31日現在
 *3 Number of beds as of March 31, 2016

年度別一日平均患者数

Daily Average of Patients per Fiscal Year

■ 医科診療部門 Medical Departments

■ 歯科診療部門 Dental Departments

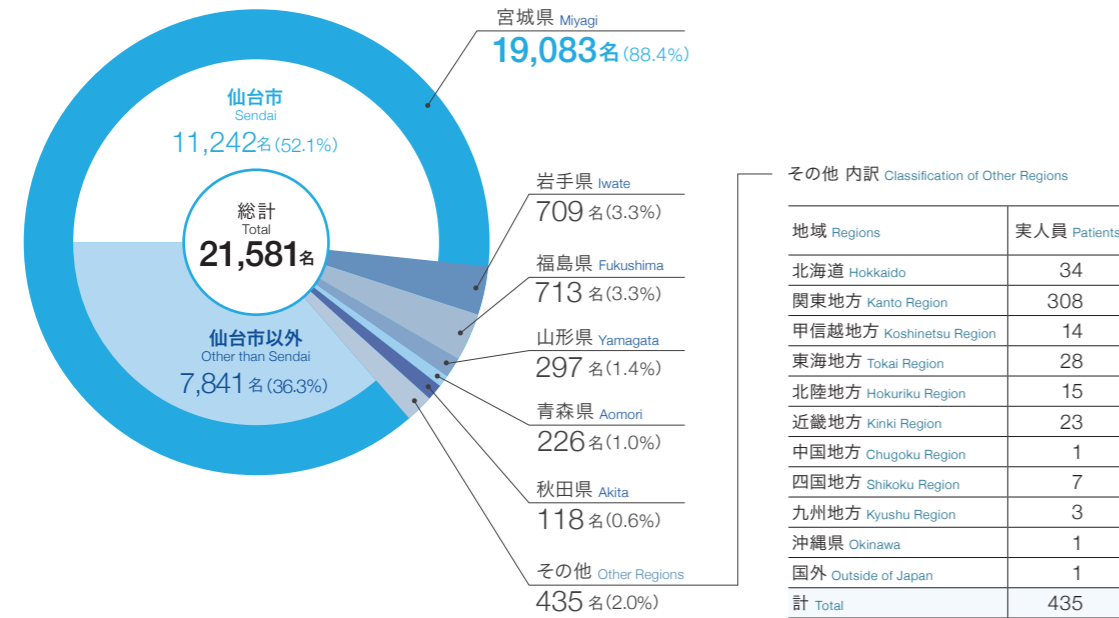


平成27年度病院統計

Fiscal Year 2015 Statistics

地域別入院患者数

Inpatient Volumes by Regions



臨床検査件数

Number of Clinical Laboratory Tests

区分 Classifications	総件数 Total			
	入院 Inpatients	外来 Outpatients	計 Total	
一般検査 General Test	59,174	179,341	238,515	
血液学的検査 Hematologic Test	386,096	484,811	870,907	
生化学的検査 Biochemical Test	1,541,129	2,651,938	4,193,067	
内分泌学的検査 Endocrinological Test	48,217	168,640	216,857	
免疫学的検査 Immunological Test	159,782	300,787	460,569	
微生物学的検査 Microbiological Test	61,910	15,309	77,219	
病理学的検査 Pathological Test	10,589	6,272	16,861	
生理機能検査 Physiological Function Test	循環器機能検査 Cardiovascular Function Test	13,528	22,736	36,264
	脳・神経機能検査 Neurological Function Test	1,140	1,376	2,516
	呼吸機能検査 Respiratory Function Test	2,949	6,652	9,601
	前庭・聴力機能検査 Vestibular and Auditory Function Test	1,668	7,617	9,285
	眼科関連機能検査 Ophthalmologic Function Test	40,494	192,066	232,560
	超音波検査 Ultrasonic Imaging	7,447	11,914	19,361
	その他の検査 Other Tests	502	314	816
	小計 Subtotal	67,728	242,675	310,403
採血・採液等 Blood/Fluid Collection, etc.	0	135,125	135,125	
内視鏡検査 Endoscopic Test	5,535	13,215	18,750	
合計 Total	2,340,160	4,198,113	6,538,273	

手術件数

Number of Surgeries

区分 Classifications	件数 Surgeries	区分 Classifications	件数 Surgeries
総合診療外来 General Outpatient Services	0	耳鼻咽喉・頭頸部外科 Otolaryngology-Head and Neck Surgery	400
循環器内科 Cardiovascular Medicine	12	肢体不自由リハビリテーション科 Rehabilitation Medicine	14
総合感染症科 Clinical Infectious Diseases	0	てんかん科 Epileptology	30
腎・高血圧・内分泌科 Nephrology, Endocrinology and Vascular Medicine	16	内部障害リハビリテーション科 Internal Medicine and Rehabilitation Science	0
血液・免疫科 Hematology and Rheumatology	17	高次脳機能障害科 Neuropsychology	0
糖尿病代謝科 Diabetes and Metabolism	0	放射線治療科 Therapeutic Radiology	0
消化器内科 Gastroenterology	5	放射線診断科 Diagnostic Radiology	0
老年科 Geriatric and Gerontology	0	加齢核医学科 Nuclear Medicine	0
漢方内科 Asian Traditional Medicine	0	WOCセンター Wound Ostomy Continence Center	0
心療内科 Psychosomatic Medicine	0	医科計 Total (Medicine)	7,641
呼吸器内科 Respiratory Medicine	0	予防歯科 Preventive Dentistry	0
腫瘍内科 Medical Oncology	0	小児歯科 Pediatric Dentistry	0
肝・胆・膵外科 Hepato-Biliary-Pancreatic Surgery	267	矯正歯科 Orthodontics	0
胃腸外科 Gastrointestinal and Colorectal Surgery	406	咬合機能成育室 Occlusal Development	0
移植・再建・内視鏡外科 Organ Transplantation, Reconstruction and Endoscopic Surgery	478	インプラント外来 Dental Implant Outpatient Services	0
乳腺・内分泌外科 Breast and Endocrine Surgery	273	口腔診断科 Oral Diagnosis	0
心血管外科 Cardiovascular Surgery	349	歯科顎口腔外科 Oral and Maxillofacial Surgery	614
整形外科 Orthopedic Surgery	512	歯科麻酔疼痛管理科 Oral Anesthesia and Pain Management	19
形成外科 Plastic and Reconstructive Surgery	251	保存修復科 Operative Dentistry	0
麻酔科 Anesthesiology	71	咬合修復科 Fixed Prosthodontics	0
緩和医療科 Palliative Medicine	0	歯内療法科 Endodontics	0
呼吸器外科 Thoracic Surgery	203	咬合回復科 Advanced Prosthetic Dentistry	0
救急科 Emergency and Critical Care Medicine	126	歯周病科 Periodontics	0
婦人科 Gynecology	379	口腔機能回復科 Rehabilitation of Oral Function	0
産科 Obstetrics	411	審美歯科外来 Cosmetic Dentistry Outpatient Services	0
泌尿器科 Urology	379	総合歯科診療部 Comprehensive Dentistry	0
神経内科 Neurology	29	第一総合歯科診療部 Comprehensive Dentistry I	0
脳神経外科 Neurosurgery	269	第二総合歯科診療部 Comprehensive Dentistry II	0
脳血管内治療科 Neuroendovascular Therapy	0	顎口腔機能治療部 Maxillo-Oral Disorders	0
精神科 Psychiatry	0	言語治療室 Speech and Language Therapy	0
小児科 Pediatrics	18	機能検査室 Functional Testing Room	0
遺伝科 Medical Genetics	0	障害者歯科治療部 Dentistry for the Disabled	72
小児外科 Pediatric Surgery	276	高齢者歯科治療部 Prosthetic Geriatric Dentistry	0
小児腫瘍外科 Pediatric Surgical Oncology	0	顎顔面口腔再建治療部 Maxillofacial Prosthodontics Clinic	0
小児腫瘍科 Pediatric Oncology	0	歯科計 Total (Dentistry)	705
皮膚科 Dermatology	268	計 Total	8,346
眼科 Ophthalmology	2,182		

平成27年度病院統計

Fiscal Year 2015 Statistics

放射線部撮影・検査・治療件数

Number of Radiology Images, Tests and Therapies

区分 Classifications	入院 Inpatients	外来 Outpatients	計 Total	
X線撮影 X-Ray	患者数 Number of Patients	48,137	50,801	98,938
	撮影件数 Number of Radiographs	66,631	67,340	133,971
歯科(デンタル) Dental	患者数 Number of Patients	149	12,779	12,928
	撮影件数 Number of Radiographs	195	17,900	18,095
透視件数 Fluoroscopy	3,686	1,731	5,417	
マンモグラフィ件数 Mammography	138	1,965	2,103	
血管撮影件数 Angiography	2,496	0	2,496	
CT検査件数 CT Scan	12,306	25,753	38,059	
MR検査件数 MR	5,713	11,675	17,388	
骨密度件数 Bone Densitometry	443	1,833	2,276	
PET検査件数 PET	784	3,520	4,304	
RI検査件数 RI	1,102	2,372	3,474	
放射線治療件数 Radiotherapy	体外照射件数 External Irradiation	16,474	8,690	25,164
	腔内照射件数 Intracavitary Irradiation	155	82	237
	組織内照射件数 Interstitial Irradiation	18	0	18
	アイソトープ治療件数 Isotope Therapy	92	10	102

薬剤部調剤処方箋枚数・薬剤管理指導件数等

Number of Prescriptions and Pharmaceutical Consultations

区分 Classifications	計 Total	
入院処方箋枚数 Inpatient Prescription	202,290	
外来処方箋枚数 Outpatient Prescription	院内 In-Hospital Pharmacy	14,819
	院外 Out-of-Hospital Pharmacy	253,125
院外処方箋発行率 Rate of Prescription for External Pharmacies	96.74%	
注射処方箋枚数 Prescription for Injections	入院 Inpatient	152,863
	外来 Outpatient	4,724
薬剤管理指導算定件数 Pharmaceutical Consultation (Calculated)	430点	260
	380点	16,138
	325点	9,893
抗悪性腫瘍薬調製件数 Antineoplastic Drug Adjustment	入院 Inpatient	12,904
	外来 Outpatient	18,715
中心静脈栄養調製件数 Intravenous Hyperalimentation Adjustment	入院 Inpatient	1,407
	外来 Outpatient	230
薬物血中濃度モニタリング件数(算定対象外、臨床試験を含む) Therapeutic Drug Monitoring (Including the monitorings for clinical research and the subjects excluded for medical fee calculation)	2,327	

分娩件数・新生児入院数

Number of Births and Infant Hospitalizations

総分娩数(総数の内、帝王切開分娩数) Total Number of Births (of the Total, Number of Births by C-Section)	866 (373)	
新生児集中治療室入院総数 Total Number of Hospitalizations to the Neonatal Intensive Care Unit	260	
超低出生体重児 Extremely Low Birthweight Infants	入院 Hospitalization	死亡 Deaths
出生体重 < 1,000g Birthweight	35	2
成育限界児 Infants at Borderline Viability	入院 Hospitalization	死亡 Deaths
出生体重 < 500g Birthweight	11	1
妊娠週数 < 24週 Number of Weeks of Pregnancy	13	2

* 入院数、死亡数には重複があります
* There are overlaps in number of hospitalizations and deaths

歯科技工物製作件数

Number of Technical Dental Work

区分 Classifications	歯科技工室 Dental Technicians Office	
	院内 In-Hospital	院外 Out-of-Hospital
全部床義歯 Complete Denture	38	175
部分床義歯(ノンクラスプデンチャー含む) Partial Denture (Incl. Non Clasp Denture)	136	889
全部金属冠 Full Metal Crown	167	1,193
ブリッジ Bridge	112	513
陶材焼付鑄造冠 Porcelain Fused-to-Metal Crown	96	277
オールセラミックス冠 All Ceramic Crown	48	53
インレー Inlay	93	539
研究用模型 Study Model	70	1
顎顔面補綴(エビテーゼを含む) Maxillofacial Prosthetics (Incl. Epithesis)	26	25
バイトスプリント Bite Splint	64	157
スリープスプリント Sleep Splint	17	75
義歯修理 Repair of Denture	39	64
アタッチメント・根面板 Attachment/Root Cap	9	68
矯正装置 Orthodontic Appliance	85	228
外科装置 Surgical Instruments	5	0
支台築造 Abutment Construction	78	392
暫間被覆冠 Temporary Crown	442	1,576
硬質レジン前装冠 Composite Resin Crown	150	662
個人トレー Individual Tray	309	764
インプラント Implant	176	134
硬質レジンジャケット冠 Composite Resin Jacket Crown	3	50
メタルフリーインレー Metal-free Inlay	17	110
金属床(ノンクラスプデンチャー含む) Metal Base (Incl. Non Clasp Denture)	14	40
ステント Stent	11	0
サージカルステント Surgical Stent	5	85
CAD/CAM コンポジット冠 CAD/CAM Composite	7	132
顎骨模型 Jawbone Model	11	1
フルジルコニア冠 Full Contour Zirconia Crown	10	0
その他 Others	2,429	7,416
合計 Total	4,667	15,619

* 技工士学校の制作件数は院内に含む
* Technical dental works done in dental technicians school are included in "In-Hospital"

病理解剖件数

Number of Autopsies

死亡患者数 Deaths	581人
病理解剖件数 Pathological Autopsies	41件
剖検率 Autopsy Rate	7.1%
受託解剖数 Consigned Autopsies	11件

高度救命救急センター

Department of Emergency and Critical Care Medicine, Emergency Center

高度救命救急センターは、重症及び複数の診療科領域にわたるすべての重篤な救急の患者さんを受け入れています。また、初期救急医療施設及び第二次救急医療施設の後方病院として、1年365日、24時間体制にて緊急処置を要する重症患者さんの診療を行っています。以下のような緊急治療を要する重症病態の方が対象となります。

- ・ 病院外心停止
- ・ 重症外傷
- ・ 重症熱傷
- ・ 敗血症・多臓器不全
- ・ 急性中毒
- ・ 体温異常（熱中症または偶発性低体温症）
- ・ 特殊感染症（ガス壊疽、壊死性筋膜炎、破傷風等）
- ・ 急性冠症候群、大動脈疾患（急性心筋梗塞、急性大動脈解離、大動脈瘤破裂など）
- ・ 脳血管障害（脳梗塞、脳出血、くも膜下出血など）
- ・ 重症呼吸不全
- ・ 急性心不全
- ・ 原因の明らかでない意識障害やショック
- ・ 複数の専門領域診療科にわたる重篤な病態

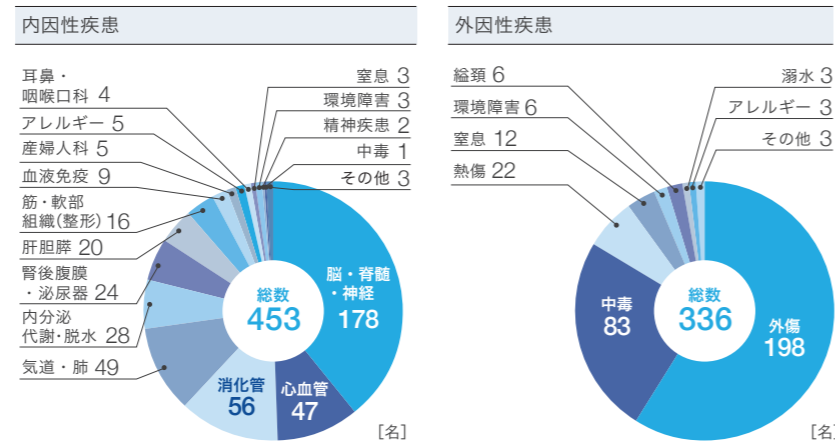
当センターでは、救急科専門医が初期診療を担当し、病態安定後は専門診療科での治療を継続します。多発外傷、重症熱傷、心肺停止に対する蘇生と心停止後症候群の治療、環境障害、重症呼吸不全に対する集中治療、急性腹症に対する外科的治療、重症敗血症などの重症病態への集学的治療は救急科担当医により治療を継続します。救急科専門医を中心とした約30名の当センター専任医師、60名の看護師、さらに専任医療ソーシャルワーカー、薬剤師などがこれを支えます。

重症救急患者さんを積極的に受け入れ、救急科スタッフのみでなく、施設の総合力を集結して最善の治療を提供するのが我々の使命であり、当センターはこれを展開するためのステージです。

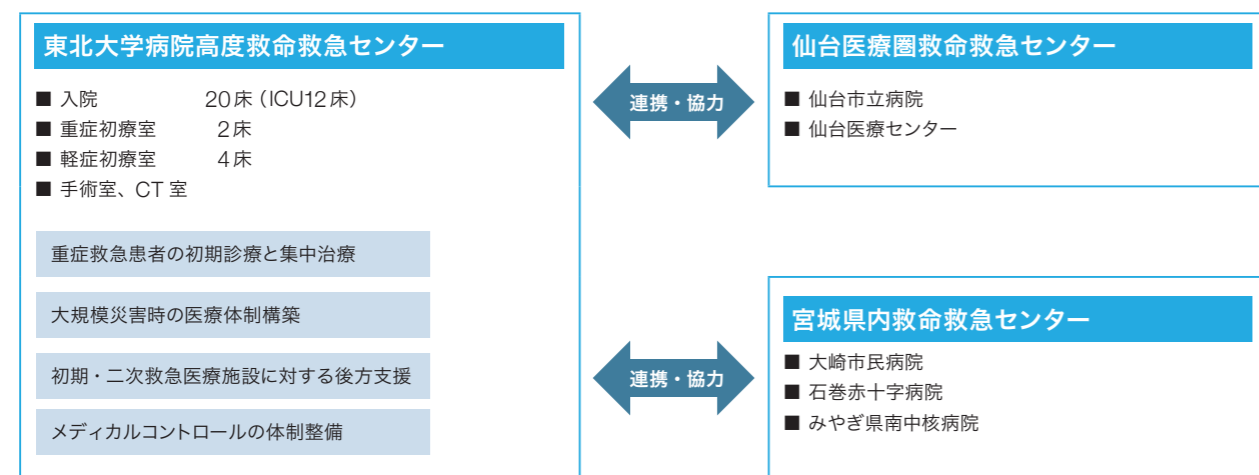
平成27年度 診療状況

外来総受診数	7,615
総入院患者数	789
救急車来院数	2,491
ヘリ搬入件数	15

平成27年度 入院患者数疾患別分類



東北大学病院高度救命救急センターの役割



がんセンター

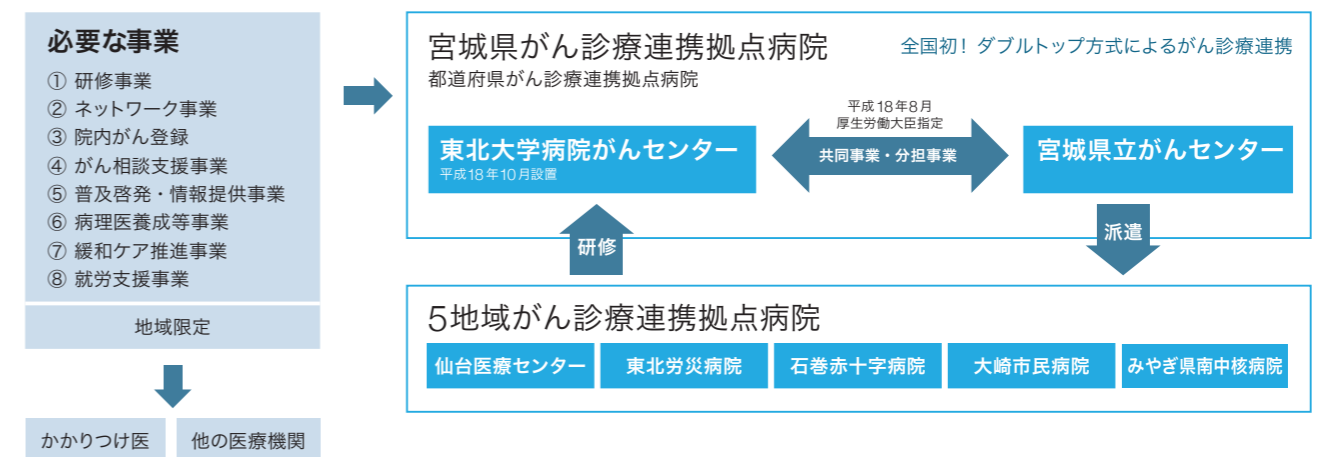
Cancer Center

がんセンターでは、腫瘍外来や腫瘍会議を設け最適な集学的治療方針を患者さんに提示し、エビデンスを得るための臨床研究をすすめ、指導的ながん専門医あるいはがん医療に特化したコ・メディカルの育成、および治療成績の公表や啓発活動、相談受付などを行います。

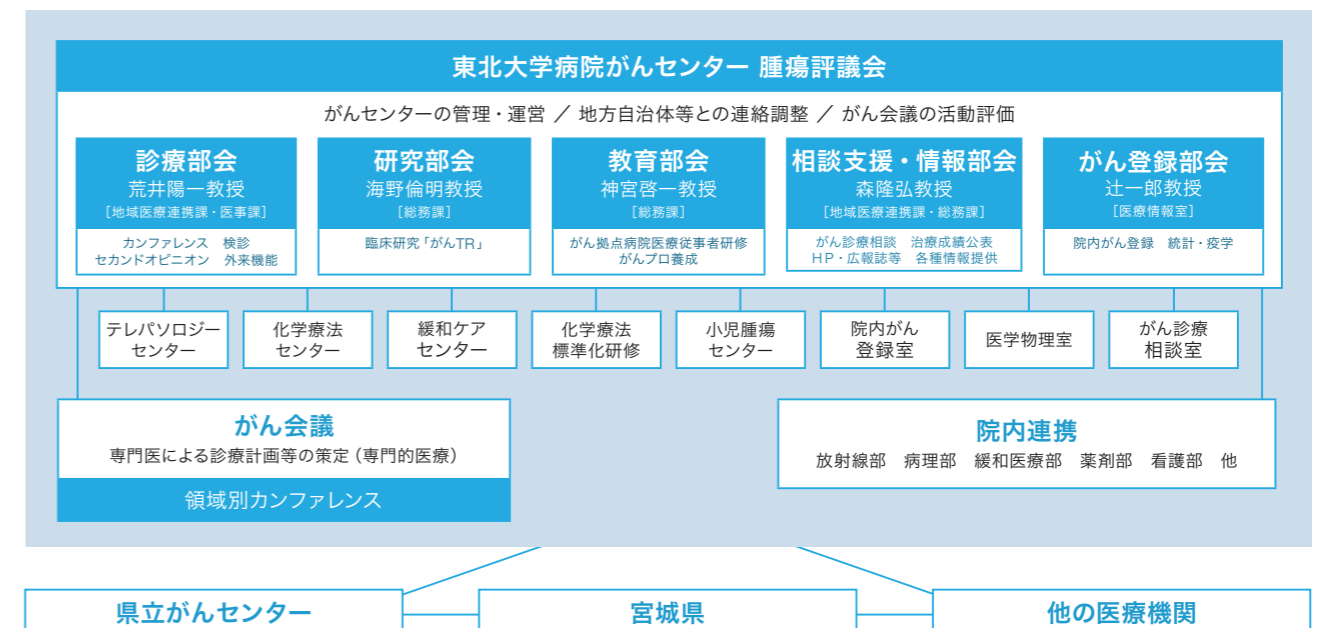
がん拠点病院の枠組みが変化したことにより、がん診療連携拠点病院の指定要件はこれまでよりかなり厳格になりました。院内の各種がん診療体制はもとより、放射線治療体制、化学療法施設、緩和ケアセンターの整備と専門医療職（医師、看護師、薬剤師、技師、診療録管理士、臨床心理士、MSWなど）の配置が求められているほか、地域に対して、①研修事業、②ネットワーク事業、③院内がん登録事業、④がん相談支援事業、⑤普及啓発・情報提供事業、⑥病理医養成等事業、⑦緩和ケア推進事業、⑧就労支援事業が求められています。さらに本院が指定を受けた都道府県がん診療



連携拠点病院の場合は、地域がん診療連携拠点病院（宮城県は5病院）に対して研修や診療支援が求められています。宮城県では、県、宮城県立がんセンターと本院間で協議し1県2都道府県がん診療連携拠点病院（本院と宮城県立がんセンター）で申請し、全国初の試みとしてこの「ダブルトップ方式」が認められました。また、平成25年2月に診療実績のほか、患者さんの長期フォローアップ等が評価され、東北ブロックとして「小児がん拠点病院」に指定されました。本院では県内や隣県の大学や拠点病院と協力して、がん医療者を育成し、地域のがん医療の向上に努めてまいります。



東北大学病院がんセンターの組織・役割



地域医療連携センター

Community Medical Cooperation Center

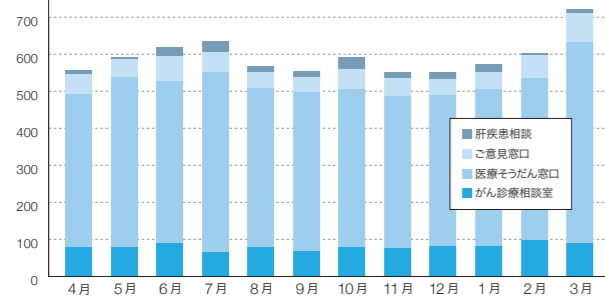
地域医療連携センターでは、患者さん（ご家族）の様々な医療・福祉に関する総合相談窓口、また地域の医療機関等との窓口として、医療ソーシャルワーカー、看護師、事務がお互いに協力しながら院内外の関係機関と、密接で効率的かつ効果的な連携を行っています。

各種相談窓口

患者サービス向上を目的に、相談窓口を地域医療連携センターに集約しています。

- 医療そうだん窓口
- がん診療相談室
- ご意見窓口
- 肝疾患相談室

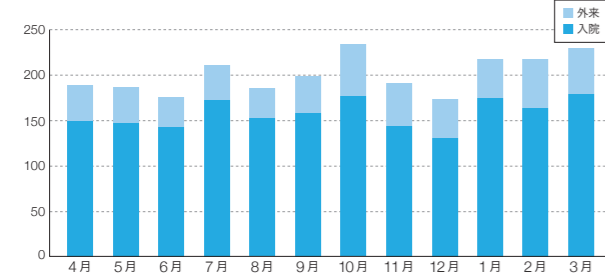
■ 月別相談件数 (H27.4～H28.3)



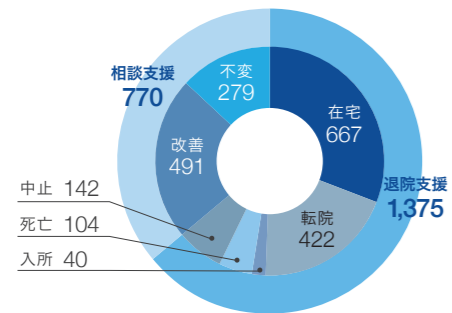
退院・相談支援

患者さんが安心して療養できるよう退院・相談の支援を行っています。

■ 支援依頼件数 (H27.4～H28.3)



■ 支援集結の転帰 (H27.4～H28.3)



各種発行物の作成

地域医療機関へ積極的・定期的な情報発信を行っています。

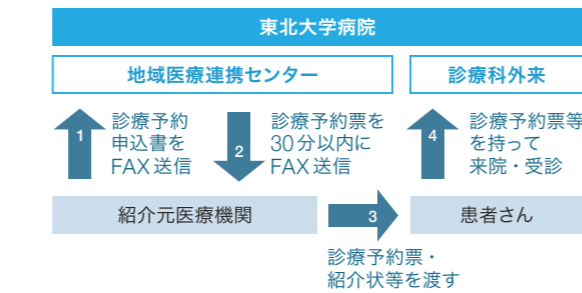
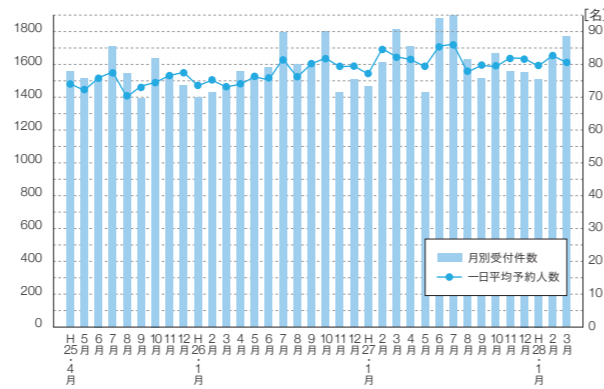
- 外来診療担当医表 【年4回更新】
- 診療のご案内 【年1回作成】
- 地域医療連携センター通信 With 【年4回発行】



紹介患者さんの診療予約受付

紹介患者さんの予約受付を行い、紹介しやすい環境整備に努めています。

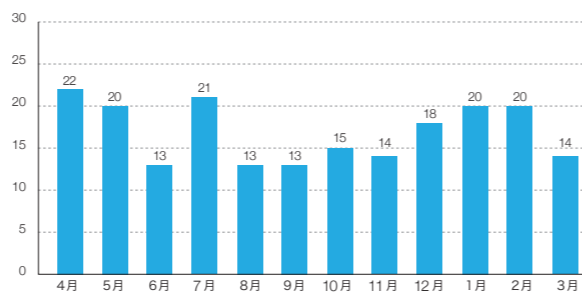
■ 診療予約受付状況



セカンドオピニオンの予約受付

当院以外の医療機関で治療中の患者さんを対象に、現在の診断内容や治療法に関して、当院の専門医の意見や判断を提供します。地域医療連携センターでは、その予約受付を行っています。

■ セカンドオピニオン実施件数 (H27.4～H28.3 合計 203件)



その他の地域医療連携

講演会や市民公開講座、地域医療連携協議会、勉強会等

臨床研究推進センター

Clinical Research, Innovation and Education Center

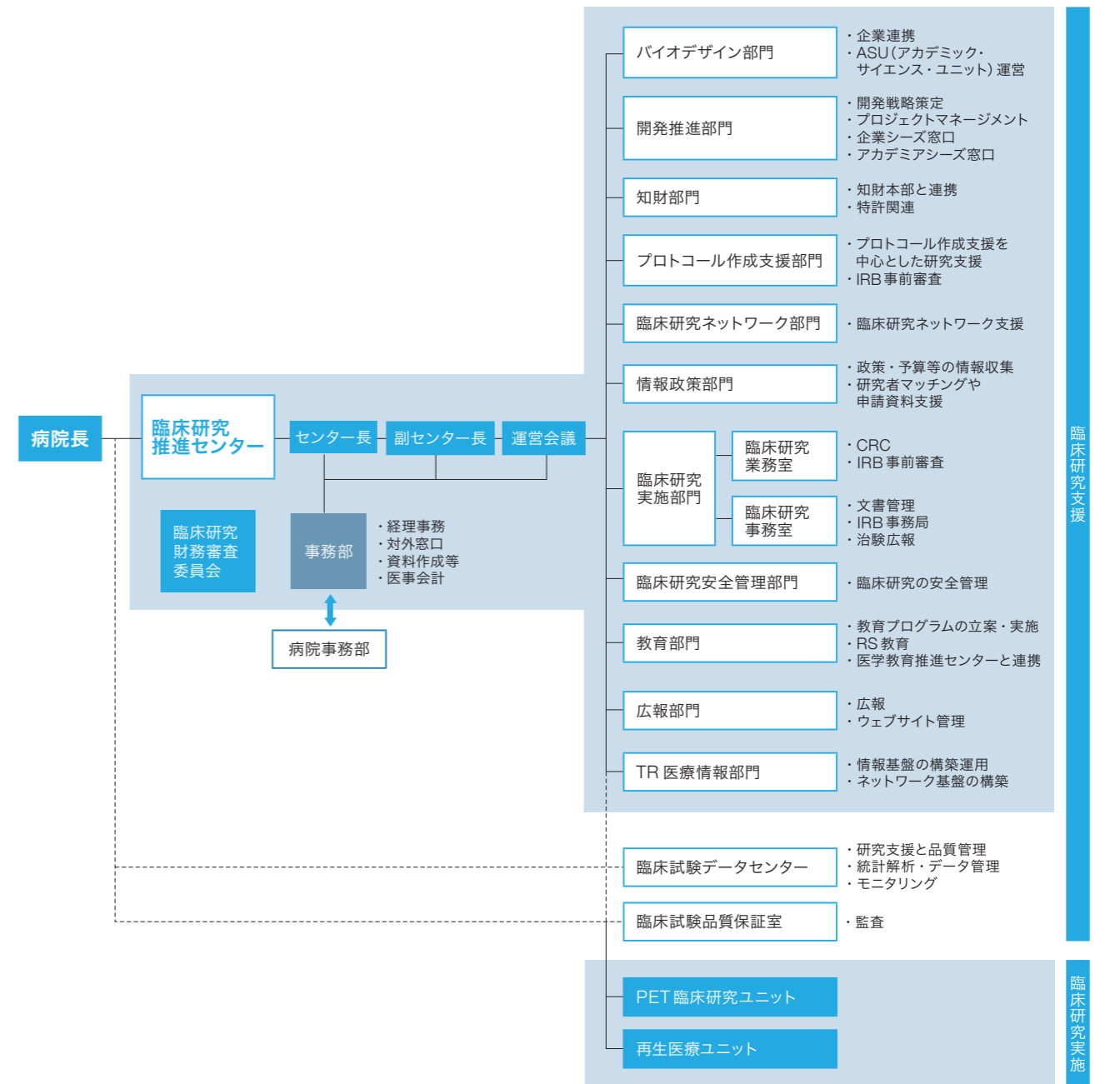
臨床研究推進センターは、安全で有効な薬や医療機器の開発を支援する部門であった「東北大学病院治験センター」と、東北大学直属の組織として橋渡し研究（トランスレーショナルリサーチ）を支援する組織であった「東北大学未来医工学治療開発センター（INBEC）」とを統合し、平成24年に本院の新組織として設置しました。

当センターの目的は、学内外のライフサイエンス系の研究開発において、基礎研究を臨床応用へ繋げるために切れ目のない開発支援を行い、研究成果の実用化を目指すことです。東北大学の強みである医療機器はもちろん、新規医薬品、難病、希少疾患、小児医療に対する新たな診断・治療法の開発支援にも取り組んでいます。また、東北地方の臨床研究の中核として、各県の大学病院や市中病院とも連携した

臨床研究を進めており、東北発の先端医療の発信を目指しています。

平成27年には、全国に先がけて医療法上の臨床研究中核病院の一つに選定され、東北地方における、特に医療機器開発支援を中心とした臨床研究の支援を行うことになりました。現在、下図に示すような組織構成ですが、今後、さらに充実させて、東北大学のライフサイエンス系の研究開発を広く支援していきます。

研究のアイデアの段階から、非臨床試験、企業との連携や知財管理・技術移転、臨床試験、承認審査、実用化まで、あらゆる段階でのご相談に応じます。研究成果を実用化につなげたいと考えている研究者の方、どうぞ遠慮なくご相談ください。



病院開設承認等

Designation of Medical Institutions

病院開設承認

医療法による病院開設承認	大正 2年 4月 1日
--------------	-------------

特定機能病院

承認年月日	平成 6年 8月 1日
-------	-------------

看護体系

区分	承認年月日
一般病棟(特定機能病院入院基本料) 7対1入院基本料	平成19年 6月 1日
精神病棟(特定機能病院入院基本料) 13対1入院基本料	平成22年 4月 1日

臓器移植施設認定

臓器名	認定年月日
心臓	平成15年 6月 2日
肺	平成10年 4月 27日
肝臓	平成12年 5月 22日
腎臓	平成 7年 6月 3日
膵臓	平成11年 2月 15日
小腸	平成12年 3月 8日
心肺同時	平成23年 9月 6日

先進医療承認状況

医療の名称	承認年月日
泌尿生殖器腫瘍の後腹膜リンパ節転移に対する腹腔鏡下リンパ節郭清術	平成17年 2月 1日
定量的CTを用いた有限要素法による骨強度予測評価	平成21年 3月 1日
低出力体外衝撃波治療法 虚血性心疾患	平成22年 7月 1日
重症低血糖発作を伴うインスリン依存性糖尿病に対する心停止ドナーからの膵島移植重症低血糖発作を伴うインスリン依存性糖尿病	平成22年11月 1日
パクリタキセル静脈内投与(一週間に一回投与するものに限る)及びカルボプラチン腹腔内投与(三週間に一回投与するものに限る)の併用療法上皮性卵巣がん、卵管がん又は原発性腹膜がん	平成22年12月 1日
歯周外科治療におけるバイオ・リジェネレーション法	平成23年 3月 1日
短腸症候群又は不可逆的な機能的な小腸不全に対する脳死ドナーからの小腸移植	平成23年 8月 1日
短腸症候群又は不可逆的な機能的な小腸不全に対する生体ドナーからの小腸部分移植	平成23年10月 1日
有床義歯補綴治療における総合的咬合・咀嚼機能検査	平成24年 5月 1日
術後のホルモン療法及びS-1内服投与の併用療法 原発性乳がん(エストロゲン受容体が陽性であって、HER2が陰性のものに限る)	平成25年 3月 1日
急性リンパ性白血病細胞の免疫遺伝子再構成を利用した定量的PCR法による骨髄微小残存病変(MRD)量の測定	平成25年12月 1日
インターフェロンα皮下投与及びジドブジン経口投与の併用療法 成人T細胞白血病リンパ腫(症候を有するくすぶり型又は予後不良因子を有さない慢性型のものに限る)	平成26年 3月13日
初発中枢神経系原発性リンパ腫に対する照射前大量メトトレキサート療法後のテモゾロミド併用放射線治療+テモゾロミド維持療法	平成27年 4月 1日
FDGを用いたポジトロン断層・コンピュータ断層撮影による不明熱の診断(画像検査、血液検査及び尿検査により診断が困難なものに限る)	平成27年 6月 1日
LDLアフェレシス療法	平成27年 9月 1日

エイズ拠点病院認定

選定年月日	平成 8年 7月17日
-------	-------------

災害拠点病院(地域災害医療センター)指定

選定年月日	平成 9年 3月31日
-------	-------------

がん診療連携拠点病院(都道府県)指定

指定年月日	平成18年 8月24日
-------	-------------

総合周産期母子医療センター認定

指定年月日	平成25年 9月10日
-------	-------------

小児がん拠点病院指定

指定年月日	平成25年 2月 8日
-------	-------------

造血幹細胞移植推進拠点病院

指定年月日	平成26年12月22日
-------	-------------

医療法上の臨床研究中核病院

指定年月日	平成27年 8月 7日
-------	-------------

歴代病院長

Chronological List of Directors

大正 2年 4月~大正 5年 4月	うちだ 内田	もりかず 守一
大正 5年 4月~大正 7年 5月	やまがた 山形	なかき 仲藝
大正 7年 5月~大正 10年 7月	くまがい 熊谷	たいぞう 岱藏
大正 10年 7月~大正 12年 7月	あかぎ 明城	やそきち 彌三吉
大正 12年 7月~大正 13年 3月	かとう 加藤	とよじろう 豊治郎
大正 13年 3月~大正 15年 3月	すぎむら 杉村	しちたろう 七太郎
大正 15年 3月~昭和 2年 3月	やまかわ 山川	しょうたろう 章太郎
昭和 2年 3月~昭和 4年 3月	せきぐち 関口	しげき 蕃樹
昭和 4年 3月~昭和 6年 3月	わだ 和田	とくじろう 徳次郎
昭和 6年 3月~昭和 8年 3月	おおた 太田	まさお 正雄
昭和 8年 3月~昭和 10年 3月	さと 佐藤	あきら 彰
昭和 10年 4月~昭和 12年 4月	まるい 丸井	きよやす 清泰
昭和 12年 4月~昭和 14年 4月	すぎむら 杉村	しちたろう 七太郎
昭和 14年 4月~昭和 15年 5月	くまがい 熊谷	たいぞう 岱藏
昭和 15年 5月~昭和 15年 6月	いしかわ 石川	てつろう 哲郎
昭和 15年 6月~昭和 17年 6月	かとう 加藤	とよじろう 豊治郎
昭和 17年 6月~昭和 19年 3月	まるい 丸井	きよやす 清泰
昭和 19年 4月~昭和 19年 5月	さたけ 佐武	やすたろう 安太郎
昭和 19年 5月~昭和 21年 3月	いとう 伊藤	みのる 實
昭和 21年 3月~昭和 23年 3月	むとう 武藤	まさお 完雄
昭和 23年 4月~昭和 28年 6月	しのだ 篠田	ただす 紘
昭和 28年 7月~昭和 30年 6月	さの 佐野	たもつ 保

昭和 30年 7月~昭和 34年 6月	ついき 立木	ゆたか 豊
昭和 34年 7月~昭和 36年 6月	こが 古賀	よしひこ 良彦
昭和 36年 7月~昭和 38年 6月	いいの 飯野	さぶろう 三郎
昭和 38年 7月~昭和 40年 3月	なかむら 中村	たかし 隆
昭和 40年 4月~昭和 42年 3月	まさ 槇	てつお 哲夫
昭和 42年 4月~昭和 44年 3月	きりさわ 桐澤	ながのり 長徳
昭和 44年 4月~昭和 45年 1月	かたがり 片桐	しゅいち 圭一
昭和 45年 1月~昭和 47年 1月	いわつき 岩月	けんいち 賢一
昭和 47年 1月~昭和 47年 6月	やまがた 山形	しょういち 敏一
昭和 47年 6月~昭和 51年 7月	あらかわ 荒川	つねお 雅男
昭和 51年 7月~昭和 56年 7月	ほしの 星野	ふみこ 文彦
昭和 56年 8月~昭和 60年 3月	かさい 葛西	もりお 森夫
昭和 60年 4月~昭和 63年 3月	よしなが 吉永	かおる 馨
昭和 63年 4月~平成 4年 3月	ただ 多田	けいや 啓也
平成 4年 4月~平成 7年 3月	もり 森	しょうぞう 昌造
平成 7年 4月~平成 11年 3月	とよた 豊田	たかよし 隆謙
平成 11年 4月~平成 13年 3月	よしもと 吉本	たかし 高志
平成 13年 4月~平成 14年 11月	たまい 玉井	まこと 信
平成 14年 11月~平成 16年 11月	やまだ 山田	しょうご 章吾
平成 16年 11月~平成 24年 3月	さとみ 里見	すすむ 進
平成 24年 4月~平成 27年 3月	しもせがわ 下瀬川	とおる 徹
平成 27年 4月~	やえがし 八重樫	のぶお 伸生

沿革

Historical Timeline

文化 明治	14年(1817)	百騎丁(現東二番丁)に仙台藩医学校施業所が創設	
	4年(1871)	4月 廃藩置県により仙台藩医学校施業所が廃止	
	5年(1872)	5月 仙台藩医学校出身者により南町に私立仙台共立社病院を開設	
	12年(1879)	5月 仙台公立病院と改称 7月 県立宮城病院と改称	
大正	17年(1884)	7月 県立宮城医学校附属病院と改称	
	21年(1888)	4月 明治20年9月30日勅令第48号により県立宮城病院と改称	
	44年(1911)	4月 北四番丁(現星陵地区)に県立宮城病院の新病院棟が開院	
	2年(1913)	4月 大正2年3月28日勅令第36号により東北帝国大学医学専門部附属病院と改称 内科(2科)、外科、眼科、産科婦人科、小児科、皮膚科及び耳鼻咽喉科の8診療科(340床)を設置	
昭和	4年(1915)	7月 大正4年7月14日文部省令第10号により東北帝国大学医科大学附属医院と改称	
	7年(1918)	6月 内科、外科を増設(10診療科)	
	8年(1919)	4月 大正8年4月1日勅令第55号により東北帝国大学医学部附属病院と改称	
	9年(1920)	1月 精神科(後に神経科精神科と改称)設置(11診療科)	
	17年(1942)	4月 整形外科、放射線科設置(13診療科)	
	19年(1944)	12月 鳴子分院を開設	
	21年(1946)	3月 長町分院を開設	
	22年(1947)	10月 昭和22年9月30日政令第204号により東北大学医学部附属病院と改称	
	24年(1949)	5月 昭和24年5月31日法律第150号により東北大学医学部附属病院と改称	
	33年(1958)	10月 結核病棟 基準看護(一類)承認(24床)	
	34年(1959)	4月 泌尿器科設置(14診療科) 4月 事務部に事務部長制が敷かれ、管理課及び業務課を設置	
	37年(1962)	4月 麻酔科設置(15診療科) 4月 検査部及び薬剤部を設置	
39年(1964)	3月 中央診療棟(西)完成 4月 手術部設置		
40年(1965)	3月 東病棟(R6-1 9,711m)完成 4月 放射線部設置		
41年(1966)	4月 材料部設置 12月 西病棟(SR9 13,378m)完成		
42年(1967)	3月 中央診療棟(東)(R2 1,683m)完成 7月 周産母子部設置		
44年(1969)	4月 集中治療部設置 7月 第一臨床研究棟(SR12-1 14,080m)及び厨房棟(R1-1 1,141m)完成		
46年(1971)	4月 周産母子部を分娩部と改称		
47年(1972)	3月 R・I病棟及びR・I検査棟(R1 720m)完成 5月 病理部設置		
49年(1974)	4月 事務部を改組し、総務課、管理課、医事課の三課を設置		
51年(1976)	5月 看護部設置 10月 胸部外科設置(16診療科)		
53年(1978)	4月 臨床講義棟(R2 1,073m)完成		
54年(1979)	3月 R・I検査棟(R1 998m)増築 9月 外来診療棟(R5-1 15,640m)完成 10月 輸血部設置		
55年(1980)	3月 神経科精神科病棟(R2 1,767m)完成 3月 長町分院廃止 4月 心療内科、形成外科、脳神経内科及び脳神経外科を設置(20診療科)		
58年(1983)	4月 小児外科設置(21診療科)		
59年(1984)	4月 中央診療棟(SR5-2 7,567m)完成 4月 脳神経内科を神経内科と改称		
60年(1985)	4月 救急部設置		
62年(1987)	5月 老人科設置(22診療科)		
63年(1988)	3月 第二臨床研究棟(SR9-1 7,960m)完成		
平成	3年(1991)		4月 医療情報部設置
平成	6年(1994)	6月 鳴子分院廃止 6月 理学診療科設置(23診療科) 6月 周産母子センター(分娩部を改組)、リハビリテーション部及び企画室(事務部)を設置 8月 特定機能病院承認 11月 第一臨床研究棟を、医学部3号館と改称 11月 第二臨床研究棟を、医学部2号館と改称	

平成	7年(1995)	1月 鳴子分院との統合に伴い70床増床(医療法承認病床数1,196床)	
	8年(1996)	5月 総合診療部設置	
	10年(1998)	4月 血液浄化療法部設置	
	11年(1999)	3月 事務管理棟(S4 2,121m)完成 5月 副院長設置	
	12年(2000)	3月 新西病棟(R18-2 43,710m)完成 4月 加齢医学研究所附属病院と統合 4月 診療科再編(内科、外科、産婦人科・泌尿生殖器科、脳・神経・精神科、小児科、感覚器・理学診療科、放射線科) 10月 加齢医学研究所附属病院との統合に伴い100床増床(医療法承認病床数1,296床)	
	13年(2001)	4月 緩和医療部設置	
	14年(2002)	3月 結核病床24床廃止(医療法承認病床数1,272床) 4月 臓器移植医療部設置	
	15年(2003)	2月 R・I検査棟をPET検査棟に改修 4月 医療情報部を廃止し、メディカルITセンターを設置 10月 東北大学病院創設(歯学部附属病院との統合) 10月 WOCセンター設置	
	16年(2004)	4月 国立大学法人東北大学となる 4月 外来化学療法センター設置 4月 地域医療連携センター設置 4月 診療技術部設置 4月 「救命救急と医療安全の碑」設置 6月 ロゴマーク及びキャッチコピーを制定	
	17年(2005)	7月 集中治療部を廃止し、重症病棟部を設置 7月 精神科病床4床廃止(医療法承認病床数1,268床) 12月 感染管理室設置	
18年(2006)	3月 新東病棟(R18-2 37,044m)完成 8月 がん診療連携拠点病院指定 10月 高度救命救急センター設置 10月 がんセンター設置		
19年(2007)	2月 歯学部附属病院の病棟移転に伴い歯学部附属病院を廃止し、附属歯科医療センターを設置 2月 医療法上の名称を東北大学医学部附属病院から東北大学病院と改称 2月 一般病床40床増床(医療法承認病床数1,308床)		
20年(2008)	2月 未来医工学治療開発センター設置		
21年(2009)	7月 新外来診療棟(R5-1 12,177m)完成 12月 附属歯科医療センター廃止		
22年(2010)	3月 東北大学星の子保育園開園		
23年(2011)	8月 一般病床23床廃止(医療法承認病床数1,285床)		
24年(2012)	4月 未来医工学治療開発センターと治験センターを統合し、臨床試験推進センターを設置 4月 感染症科を改組し、総合感染症科を設置 6月 歯科顎顔面外科と歯科口腔外科を統合し、歯科顎口腔外科を設置 7月 一般病床23床廃止(医療法承認病床数1,262床) 7月 救急科設置 8月 生理検査センター設置 8月 重症病棟部を廃止し、集中治療部を設置 10月 総合診療部を改組し、総合地域医療教育支援部を設置 10月 輸血部を改組し、輸血・細胞治療部を設置		
25年(2013)	1月 地域医療復興センター設置 2月 広報室設置 2月 小児がん拠点病院指定 4月 歯科インプラントセンター設置 7月 臨床試験推進センターを臨床研究推進センターと改称 7月 先端医療技術トレーニングセンター設置		
26年(2014)	4月 星陵レジデンス(R6 2,129m)完成 9月 精神科病棟を西病棟13階へ移転 9月 一般病床9床と精神科病床21床を廃止(医療法承認病床数1,232床)		
27年(2015)	1月 小児腫瘍センター設置 1月 一般病床7床廃止(医療法承認病床数1,225床) 4月 周術期口腔支援センター設置 7月 病院開設100周年 8月 医療法上の臨床研究中核病院に選定		

病院案内図

Building Map

[平成28年7月現在]

西病棟

PHF	ヘリポート
18F	機械室 電気室 EV機械室
17F	緩和医療科
16F	呼吸器内科 眼科 呼吸器外科 総合感染症科
15F	腫瘍内科 老年科 消化器内科
14F	腎・高血圧・内分泌科 糖尿病代謝科
13F	精神科
12F	眼科
11F	神経内科 脳神経外科 脳血管内治療科
10F	耳鼻咽喉・頭頸部外科
9F	循環器内科 循環器センター CCU
8F	消化器内科
7F	移植・再建・内視鏡外科 乳腺・内分泌外科
6F	周産母子センター (NICU, GCU, MFICU, 産科)
5F	小児科 遺伝科 小児腫瘍科 小児医療センター 小児腫瘍センター
4F	放射線治療科 放射線診断科 RI 脳神経外科 脳血管内治療科
3F	集中治療部(ICU)
2F	SPD(材料部,中央倉庫,MEセンター) 休日夜間検査室 産業医室 PSG解析室
1F	RI検査 放射線部 中央監視室 患者サービスセンター受付
B1F	栄養管理室 厨房
B2F	放射線治療(クリナック)

中央診療棟

4F	病理部 検査部 微生物検査室 血液浄化療法部
3F	手術室
2F	手術部 放射線部 材料部 生理検査センター
1F	放射線部
B1F	放射線部 高圧酸素治療室 クリニカルスキルスラボサテライト
B2F	放射線部

医学部2号館

9F	移植・再建・内視鏡外科 乳腺・内分泌外科
8F	肝・胆・膵外科 胃腸外科
7F	消化器内科
6F	腎・高血圧・内分泌科
5F	循環器内科
4F	創生応用医学研究センター(細胞治療分野) 災害科学国際研究所 (災害医療情報学分野、災害精神医学分野) 臨床研究推進センター(TR医療情報部門)
3F	心臓血管外科 脳神経外科
2F	神経内科 脳神経外科
1F	内部障害リハビリテーション科 高度救命救急センター
B1F	機械室

医学部3号館

12F	動物実験室
11F	整形外科 放射線治療科 放射線診断科
10F	呼吸器内科 泌尿器科 整形外科
9F	眼科 耳鼻咽喉・頭頸部外科 放射線治療科 放射線診断科 呼吸器内科
8F	婦人科 産科 耳鼻咽喉・頭頸部外科
7F	心療内科 精神科 共用会議室
6F	皮膚科 小児外科 日本医療安全調査機構
5F	小児科 薬剤部 医学情報学分野 婦人科 産科 産業医学分野 造血管病理学寄附研究部門
4F	麻酔科 共同実験室 共用セミナー室
3F	心臓血管外科 遺伝科 検査部 総合感染症科
2F	
1F	
B1F	機械室

外来診療棟 B

2F	食堂 肝・胆・膵外科 胃腸外科 WOCセンター
1F	輸血・細胞治療部 緩和医療科 がんセンター がん登録事務室

臨床講義棟

2F	臨床講義室
1F	臨床講義室

外来診療棟 A

5F	精神科デイケアルーム 臨床研究推進センター(臨床研究実施部門) 眼科デイサージャリールーム 総合地域医療教育支援部 教室員会 病後児保育室(星の子ルーム)
4F	皮膚科 眼科 耳鼻咽喉・頭頸部外科
3F	整形外科 神経内科 脳神経外科 脳血管内治療科 精神科 肢体不自由リハビリテーション科 内部障害リハビリテーション科 高次脳機能障害科 てんかん科 臓器移植医療部
2F	血液・免疫科 糖尿病代謝科 腎・高血圧・内分泌科 心療内科 麻酔科 循環器内科 心臓血管外科 老年科 漢方内科 中央採血室 尿検査室 生活習慣病センター 総合診療外来
1F	医事課 入院センター 医療そうだん窓口 がん診療相談室 肝炎相談室 ご意見窓口 地域医療連携センター けんこう情報館 防災監視室(警備員室)
B1F	メディカルITセンター 医療情報室 カルテ管理室 監視室

臨床研究推進センター(旧西病棟)

5F	オープンラボスペース バイオデザイン部門 知財部門
4F	オープンラボスペース 実用化推進ユニット
3F	事務局 臨床試験データセンター 開発推進部門 プロトコル作成支援部門 情報政策部門 倫理委員会事務局
2F	センター長室 CPC 臨床研究ネットワーク部門 教育部門 橋渡しネットワーク構築事業事務局 医学統計学分野
1F	星の子保育園

東病棟

18F	機械室 電気室 EV機械室
17F	リハビリテーション部
16F	呼吸器内科 救命救急病棟
15F	心療内科 皮膚科
14F	血液・免疫科
13F	胃腸外科 泌尿器科 救命救急病棟
12F	肢体不自由リハビリテーション科 てんかん科 眼科 高次脳機能障害科 内部障害リハビリテーション科
11F	整形外科
10F	形成外科 歯科顎口腔外科 歯科麻酔疼痛管理科 障害者歯科治療部
9F	心臓血管外科 循環器内科 循環器センター
8F	肝・胆・膵外科 胃腸外科
7F	婦人科 乳腺・内分泌外科
6F	周産母子センター(MFICU、産科) 産科
5F	小児科 遺伝科 小児腫瘍科 形成外科 小児外科 小児腫瘍外科 院内学級 小児医療センター
4F	化学療法センター 腫瘍内科外来 医療安全推進室 感染管理室 卒後研修センター 看護部 第5会議室
3F	血液浄化療法部(人工透析・血液浄化室) 手術室 麻酔科医局
2F	薬剤部 栄養相談室 薬剤交付窓口
1F	高度救命救急センター
B1F	MRI 剖検室 霊安室
B2F	SPD(リネン、洗濯、ベッドセンター)

外来診療棟 C

5F	高齢者歯科治療部 口腔機能回復科 保存修復科 歯内療法科 歯周病科 咬合修復科 咬合回復科 障害者歯科治療部 中央技工室
4F	周術期口腔支援センター 顎顔面口腔再建治療部 歯科麻酔疼痛管理科 歯科顎口腔外科 総合歯科診療部 口腔診断科 予防歯科 歯科インプラントセンター
3F	小児科 遺伝科 小児外科 小児腫瘍科 小児腫瘍外科 形成外科 小児歯科 言語治療室 顎口腔機能治療部 咬合機能成育室 矯正歯科 機能検査室 唇顎口蓋裂センター
2F	消化器内科 消化器内視鏡センター 呼吸器内科 呼吸器外科 総合感染症科
1F	放射線治療科 放射線診断科 加齢核医学科 泌尿器科 移植・再建・内視鏡外科 乳腺・内分泌外科 産科 婦人科 産業衛生外来
B1F	薬剤部 歯科カルテ室 歯科セミナー室

※医学部1号館:脳血管内治療科(6F)、形成外科(7F)
 ※医学部4号館:てんかん科(2F)、高次脳機能障害科(4F)、緩和医療科(5F)
 ※医学部6号館:肢体不自由リハビリテーション科(4F)、血液・免疫科(5F)
 ※加齢研プロジェクト総合研究棟:腫瘍内科(2F)、老年科(3F)、呼吸器外科(3F)、糖尿病代謝科(5F)
 ※スマート・エイジング国際共同研究センター棟:加齢核医学科
 ※歯学部臨床研究棟・基礎研究棟:歯科部門診療科

病院内施設

Facilities



8 七十七銀行 ATM
 【営】 8:45～19:00 【休】 土・日・祝



7 飲食コーナー
 【営】 7:00～20:00 (平日)
 8:30～17:30 (土・日・祝)



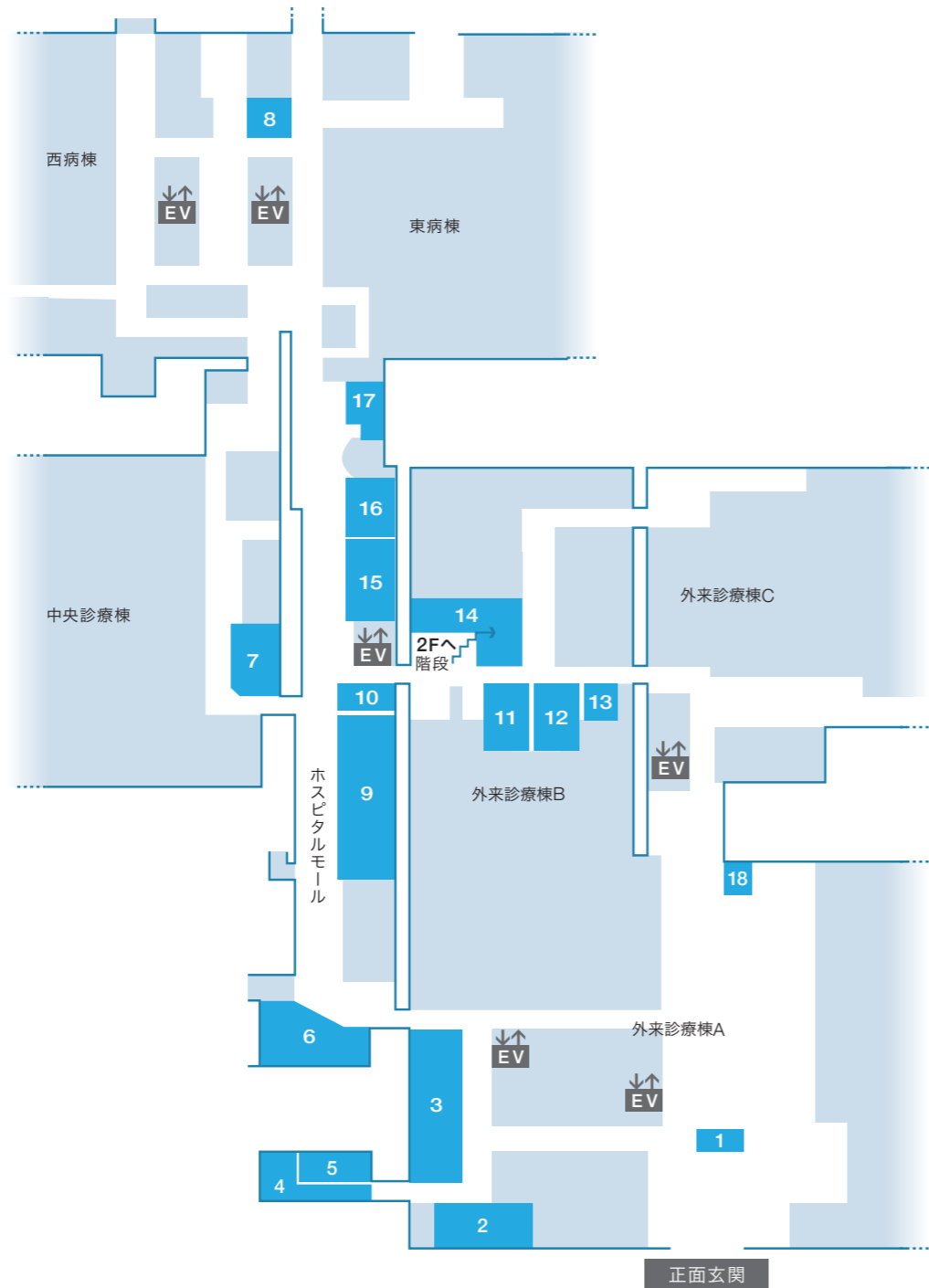
6 タリーズコーヒー
 【営】 7:00～19:30 (平日)
 8:30～17:30 (土・日・祝)



5 旅行取扱店
 【営】 9:00～18:00 【休】 土・日・祝



4 薬店
 【営】 9:00～18:00 【休】 土・日・祝



3 コンビニ(ローソン)
 【営】 7:00～23:00



2 郵便局
 【営】 郵便窓口 9:00～17:00
 貯金窓口 9:00～16:00
 保険窓口 9:00～16:00
 【休】 土・日・祝 (ATMを除く)



17 果実店
 【営】 8:30～18:00 (平日)
 8:30～17:00 (土・祝)
 【休】 日



16 生花・売店
 【営】 9:00～17:00 (平日)
 10:00～15:00 (土・日・祝)
 【休】 年末・年始・臨時



15 介護売店・靴店
 【営】 8:30～17:30 【休】 土・日・祝



1 総合案内

2F



14 食堂(2F)
 【営】 7:30～17:00 (平日)
 10:00～14:30 (土・日・祝)



9 喫茶店
 【営】 9:00～17:00 (平日)
 10:00～15:00 (土・日・祝)

10 クリーニング・写真店
 【営】 8:30～17:00
 【休】 土・日・祝

11 理髪店
 【営】 8:30～16:30
 【休】 日・祝

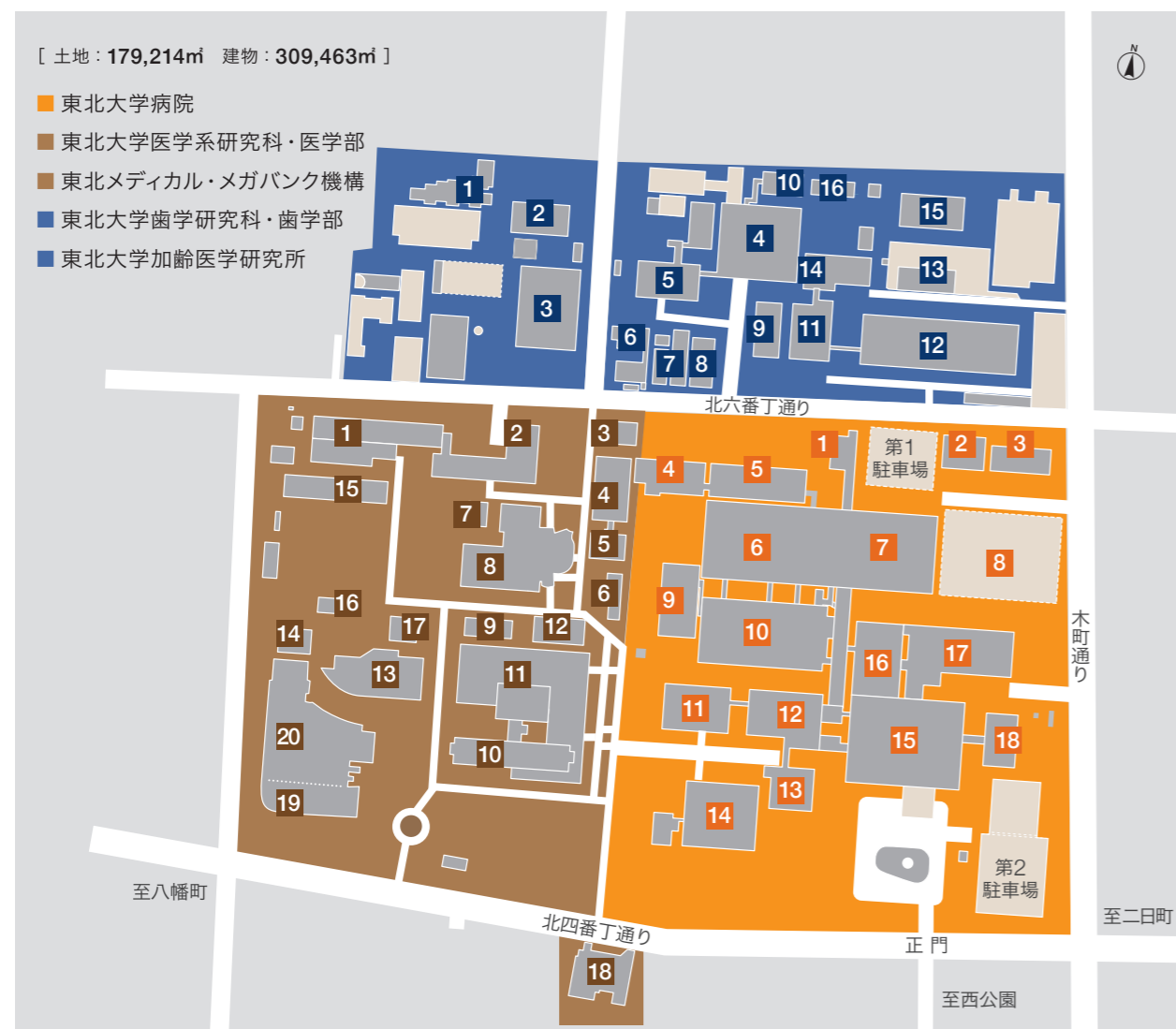
12 美容室
 【営】 9:00～17:00
 【休】 第1土・第3土・日・祝

13 時計店
 【営】 9:00～16:00
 【休】 土・日・祝

18 七十七銀行 ATM
 【営】 8:45～19:00
 【休】 土・日・祝

建物配置図

Building Arrangement



- [土地: 179,214㎡ 建物: 309,463㎡]
- 東北大学病院
 - 東北大学医学系研究科・医学部
 - 東北メディカル・メガバンク機構
 - 東北大学歯学研究科・歯学部
 - 東北大学加齢医学研究所
- | | | |
|--|---|--|
| <ul style="list-style-type: none"> 1 サービス棟 2 仮管理棟 (病院事務室) 3 電話交換棟 (広報室) 4 旧RI病棟 5 臨床研究推進センター (旧西病棟) 6 西病棟 7 東病棟 8 新中央診療棟 (建設中) 9 PET 検査棟 10 中央診療棟 11 医学部 2号館 12 医学部 3号館 13 臨床講義棟 14 附属図書館 医学分館 15 外来診療棟 A 16 外来診療棟 B 17 外来診療棟 C 18 臨床検査棟 | <ul style="list-style-type: none"> 1 2 15 医学部保健学科 3 プリオン研究実験棟 4 動物実験施設 5 RI星陵サブセンター 6 動物実験センター 7 フロンティア研究棟 8 星陵会館 (厚生施設) 9 医学部 0号館 10 医学部 1号館、
医学部・医学系研究科事務室 11 医学部 1号館実習講義棟 12 医学部 4号館 13 医学部 5号館 14 医工学実験棟 16 教育研究基盤支援棟 1 17 先端医療技術トレーニングセンター 18 医学部良陵会館 19 医学部 6号館 20 東北メディカル・メガバンク棟
東北メディカル・メガバンク機構事務室
東北メディカル・メガバンク機構研究室 | <ul style="list-style-type: none"> 10 14 19 4 5 医工学研究科研究室 1 看護師宿舎 (星寮) 2 星陵学生サークル棟 A 3 星陵体育館 4 加齢医学研究所 プロジェクト総合研究棟
加齢医学研究所事務室 5 加齢医学研究所 実験研究棟
遺伝子実験センター 4 5 生命科学系研究科研究室 6 加齢医学研究所 腫瘍動物実験棟 7 加齢医学研究所 ブレインイメージング研究棟 8 加齢医学研究所 ブレインダイナミクス研究棟 9 加齢医学研究所 スマート・エイジング
国際共同研究センター 10 加齢医学研究所 先進フロンティア研究棟 11 歯学部基礎研究棟 12 歯学部臨床研究棟、
歯学部・歯学研究科事務室 13 歯学部第2臨床研究棟 14 歯学部実習講義棟 15 星陵レジデンス 16 星陵学生サークル棟 B |
|--|---|--|

病院所在地図

Access Map

東北大学病院	〒980-8574 仙台市青葉区星陵町 1-1
東北大学医学系研究科・医学部	〒980-8575 仙台市青葉区星陵町 2-1
東北大学歯学研究科・歯学部	〒980-8575 仙台市青葉区星陵町 4-1
東北大学加齢医学研究所	〒980-8575 仙台市青葉区星陵町 4-1
東北メディカル・メガバンク機構	〒980-8573 仙台市青葉区星陵町 2-1



アクセス

Access

バスをご利用の場合 JR 仙台駅前バスのりば⑨⑩⑬⑭⑮⑰⑱⑲番から乗車し、「東北大学病院前」下車すぐ。または、⑳番から乗車し、「交通局東北大学病院前」下車徒歩約5分。乗車時間は約20分。

タクシーをご利用の場合 JR 仙台駅タクシーのりばより、所要時間約15分。

地下鉄をご利用の場合 仙台市営地下鉄南北線仙台駅から泉中央行きに乗車し、「北四番丁駅」下車後、北2出口より徒歩約10分。